



**BUILDING THE FUTURE
TOGETHER**

BUILDING THE FUTURE TOGETHER

- ✓ Einführung
- ✓ Qualität als Fundament
- ✓ Steco Centar d.o.o. in Zahlen
- ✓ Produktgruppen
- ✓ Konstruktionssysteme und Zertifikate
- ✓ Zusammenarbeit und Projektablauf
- ✓ Steco Line (Kunststoff Fenster und Türen)
- ✓ Steco Line (Aluminium Fenster und Türen)
- ✓ Steco Holzbau Zusammenfassung

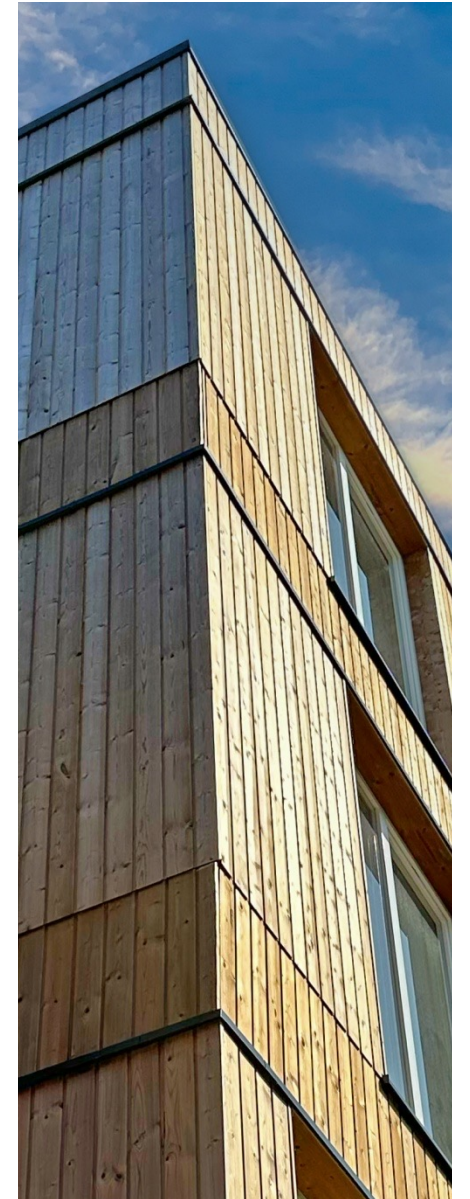


Qualität als Fundament

Die Steco-Bauweise besteht durch ihre Unabhängigkeit von Witterungseinflüssen, da sie in geschlossenen Räumen unter streng überwachten klimatischen Bedingungen durchgeführt wird. Dies garantiert eine zügige Fertigstellung und sofortige Nutzung des Gebäudes.

Die verwendeten Baustoffe in den Steco-Häusern tragen entscheidend zu einem gesunden und komfortablen Wohnklima bei, während sie gleichzeitig höchsten Umweltstandards entsprechen. Diese Materialien fördern nicht nur das Wohlbefinden der Bewohner, sondern stehen auch für eine nachhaltige und umweltbewusste Bauweise.

Durch ihre herausragende Energieeffizienz bieten Steco-Häuser zudem erhebliche Einsparungen bei den Betriebskosten, was sie sowohl aus ökologischer als auch aus wirtschaftlicher Sicht zu einer besonders sinnvollen Investition macht.



STECO HOLZBAU

Das Unternehmen Steco Centar d.o.o in Zahlen

Steco Centar hat die modernste Fertighausproduktion in Bosnien.

Auf einer Fläche von mehr als 12.000 m² werden die Projekte gefertigt.

Zur Zeit erweitern wir die Produktion mit einer zusätzlichen Halle für die Elementfertigung.

Anzahl Mitarbeiter 140

Produktionskapazität 40.000 m² brutto
Geschossfläche pro Jahr

www.stecocentar.com

STECO
HOLZBAU



STECO HOLZBAU

Einfamilienhäuser

Wir realisieren für Sie den Holzbau von modernen und klassischen Einfamilienhäusern und Blockhäusern.

Hier nur einige Beispiele von unseren Projekten in sehr unterschiedlicher Architektur und Ausführung in verschiedenen Ländern



Einfamilienhäuser



STECO HOLZBAU

Doppel- und Reihenhäuser



Building the future together

- Mehrfamilienhäuser
- Die Mehrfamilienhäuser von Steco bieten hohe Sicherheit gegen Erdbeben und Brände, überzeugen durch hervorragende Schalldämmung, zeichnen sich durch ihre Energieeffizienz aus und schaffen ein gesundes und natürliches Wohnklima.
- Wir können Sie bei Ihren Bauvorhaben auch in den Gebäudeklassen 4 und 5 unterstützen.



Beispiele für Mehrfamilienhäuser:



STECO HOLZBAU

Building the future together

Gewerbe- und öffentliche Gebäude

Wir realisieren diese Art von Gebäuden sowohl national als auch international. Dabei legen wir besonderen Wert auf höchste Produktqualität und die Schaffung eines gesunden Raumklimas.

www.stecocentar.com

STECO
HOLZBAU





Medizinisches Zentrum in Holland



Mehrfamilienhaus in der Schweiz

STECO HOLZBAU

Beispiel - BOX Haus Module

Das Box Haus-Projekt in Apeldoorn, Niederlande, stellt einen innovativen Ansatz des modularen Bauens dar. Mit einer Gesamtfläche von 824 m² wurde das Projekt im zweiten Quartal 2024 erfolgreich abgeschlossen. Die Hauptziele bestanden darin, eine effiziente und wirtschaftliche modulare Anlage mit der Möglichkeit eines späteren Umzugs zu schaffen, was eine Herausforderung in Bezug auf Design und Konstruktion darstellte. Der Kunde stand vor Beginn des Box Haus-Projekts vor mehreren Herausforderungen. Der Zugang zur Baustelle war anspruchsvoll und die Frist für die Fertigstellung der Bauarbeiten kurz. Das Grundstück, auf dem das Gebäude errichtet wurde, wurde der Stadtverwaltung zur Nutzung überlassen, um das Problem des Wohnungsmangels zu lösen. Nach 15 bis 20 Jahren wird das Gebäude an einen neuen Standort verlegt, was erfordert, dass jede Wohnung als einzelnes Modul für einen späteren Umzug vorbereitet wird. Der Auftraggeber musste einen wirtschaftlichen und effizienten Weg zur Realisierung finden, bei gleichzeitiger Wahrung der Qualität und Funktionalität des Gebäudes.

www.stecocentar.com



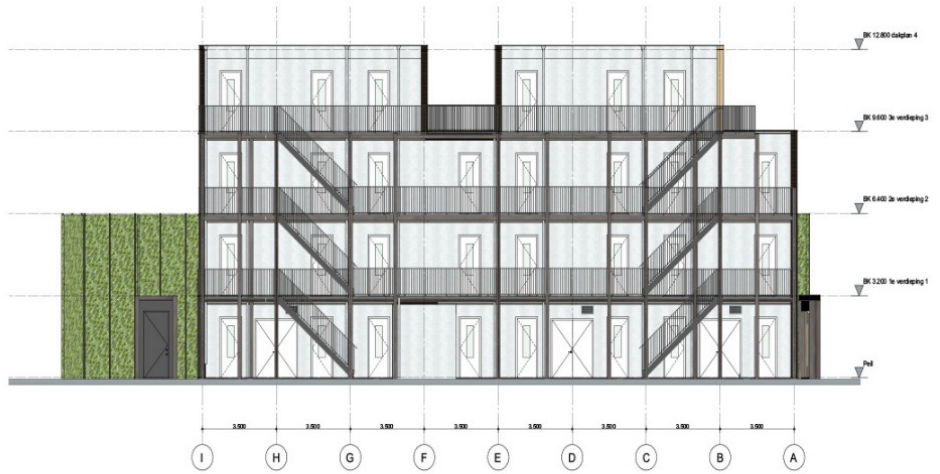
BOX Haus Module



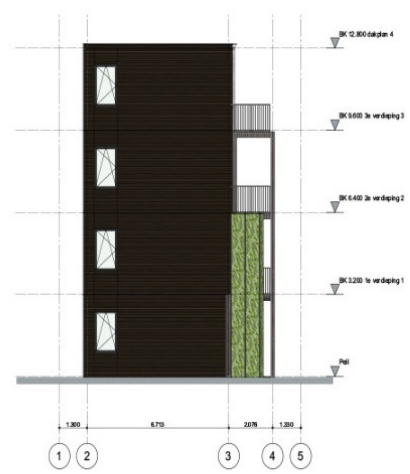
G1 Voorgevel 1:100



G4 Linkergevel 1:100

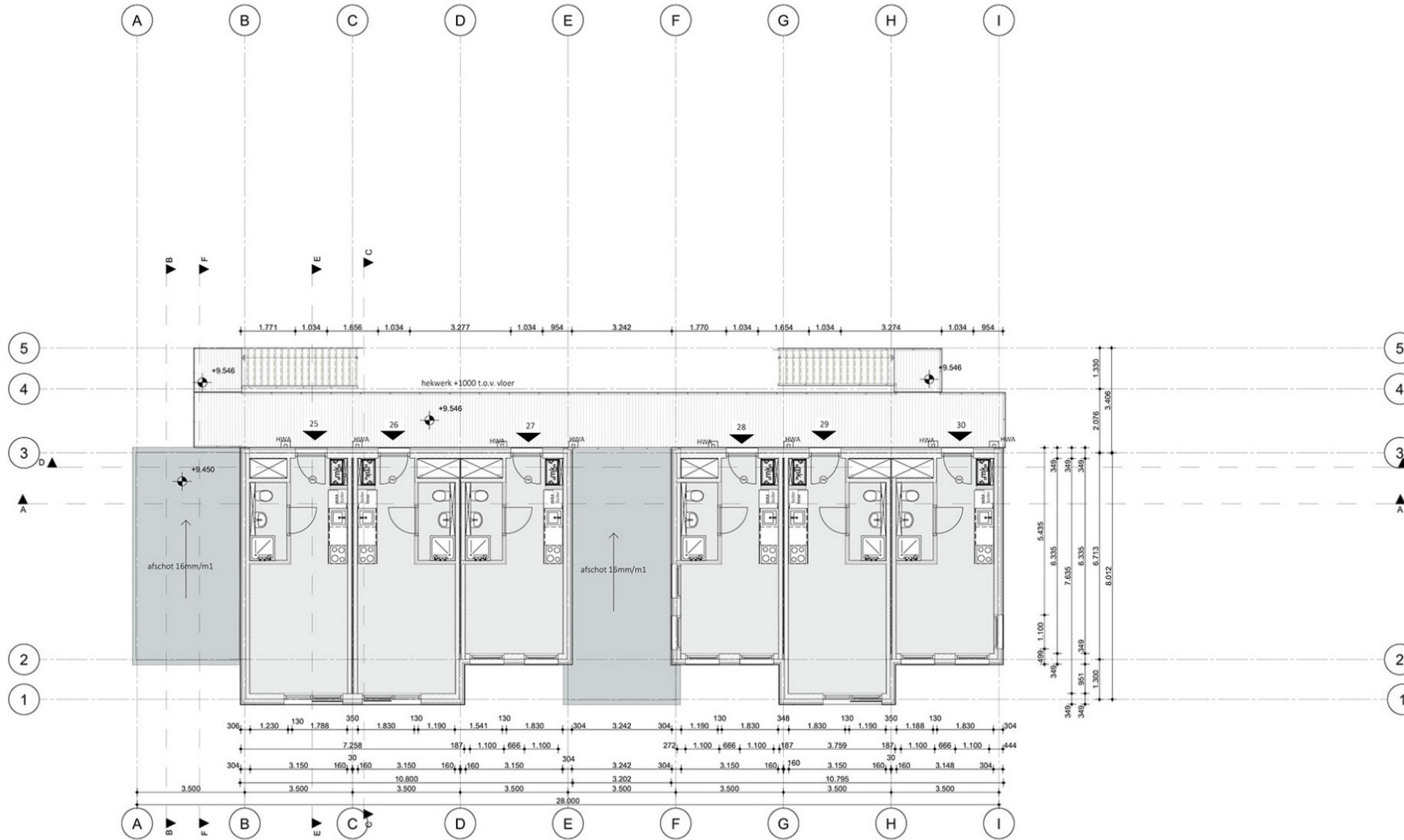


G3 Achtergevel 1:100



G2 Rechtergevel 1:100

BOX Haus Module



STECO HOLZBAU

Design und Architektur

Wir gestalten jedes Gebäude individuell nach Ihren Wünschen und Anforderungen. Gemeinsam entwickeln und realisieren wir jedes Projekt, um Ihre Vorstellungen Wirklichkeit werden zu lassen.

Maßgeschneiderte Lösungen

Durch den Einsatz unserer zertifizierten Bausysteme sind wir in der Lage, verschiedenste Gebäudetypen effizient und passgenau zu realisieren.

www.stecocentar.com



Konstruktionssysteme und Zertifikate

Unsere ökologischen und nachhaltigen Bausysteme, zertifiziert durch die Holzforschung Austria, ermöglichen es uns, die Wünsche Ihrer Kunden in enger Zusammenarbeit mit Ihnen als Team zu verwirklichen.

Beispiele für unsere zertifizierten Systemkomponenten können Sie auf den folgenden Seiten ansehen.

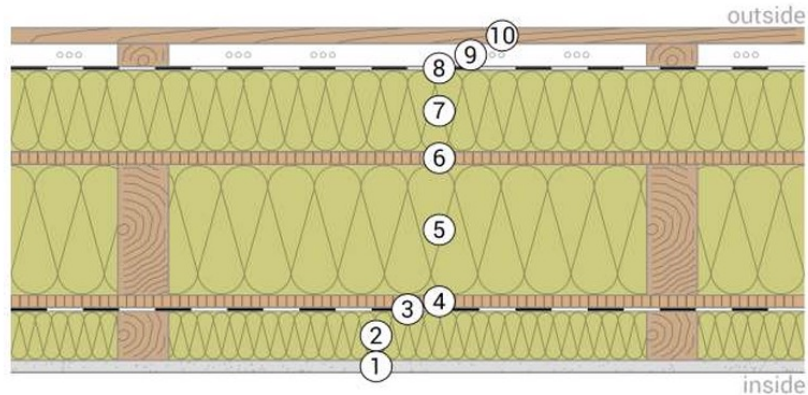
Mit unseren über 60 zertifizierten Baugruppen (Decke, Dach und Wand) können wir auch Ihre Anforderungen abbilden.

Die Produktion dieser Baugruppen basiert auf ETZ der Holzforschung Austria und die Produktion wird RAL Güteüberwacht von der BMFcert GmbH, Bad Honnef.



component
external wall

EW_Exclusive_WH/V



building physics characteristics

heat insulation

U [W/m²K]	0,12
R _T [m²K/W]	8,208
vapour diffusion:	apt
φ [h]	15,7

sound insulation

R _w [dB]	≥ 48
---------------------	-------------

fire resistance

REI from inside	60
REI from inside	90 with 2x15 DF/GF* & MW** ≥1000°C

max. height:	3,0 m
max. load E(d,fi):	32 kN/m

construction: (from inside to outside)			
building material	kind	dimension [mm]	distance [mm]
1. gypsum plasterboard	DF/GF; A2-s1, d0	≥15*	
2. mineral wool**	035; A1	≥60	
timber battens		≥60/60	e ≤ 625
3. vapour barrier	sd≥5m		
4. wood based panel	OSB3/P4	≥15	
5. mineral wool**	035; A1	≥160	
timber construction	C24	≥160/60	e ≤ 625
6. wood based panel***	OSB3/P5	≥15	
7. mineral wool for ventilated facade	035; A1	100	
timber battens		100/60	e ≤ 625
8. flexible sheet for waterproofing	sd≤0,3m		
9. timber battens (ventilated)		≥28/60	e ≤ 625
10. facade (wooden planking, plasterboard,...)		≥19	

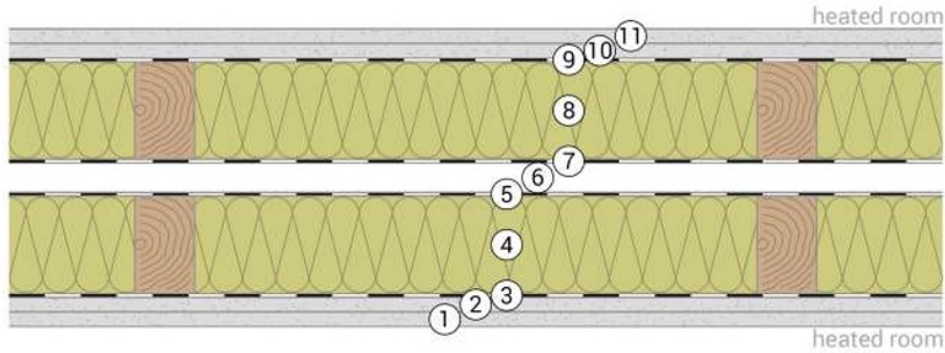
***optional gypsum fibre board

mineral wool for ventilated facade [mm]	40	60	160
U [W/m²K]	0,15	0,14	0,10
RT [m²K/W]	6,687	7,202	9,684

fasteners:		
building material	kind/dimension	distance [mm]
gypsum fibre board	staples ≥1,5/47	edge: 75; middle: 150
gypsum plasterboard	screws ≥3,5/35	≤250
wood based panel	staples ≥1,5/47	edge: 75; middle: 150

component
separating wall

IW_Separate_1



building physics characteristics

heat insulation

U [W/m²K]	0,20
R _T [m²K/W]	4,997
vapour diffusion:	-
φ [h]	-

sound insulation

R _w [dB]	≥ 66	total wall
---------------------	------	------------

fire resistance

(only one side exposed to fire)

REI	60	total wall
REI	90	total wall MW ≥ 1000°C*

max. height:	3,0 m
max. load E(d,fi):	19 kN/m

construction: (from inside to outside)

building material	kind	dimension [mm]	distance [mm]
1. gypsum plasterboard	DF/GF; A2-s1, d0	≥15	
2. gypsum plasterboard	DF/GF; A2-s1, d0	≥15	
3. vapour barrier	sd≥20m		
4. mineral wool*	038;A1	≥100	
timber construction	C24	≥100/60	e ≤ 625
5. flexible sheet for waterproofing	sd≤0,2m		
6. air gap** (unventilated)		≥30	
7. flexible sheet for waterproofing	sd≤0,2m		
8. mineral wool*	038;A1	≥100	
timber construction	C24	≥100/60	e ≤ 625
9. vapour barrier	sd≥20m		
10. gypsum plasterboard	DF/GF; A2-s1, d0	≥15	
11. gypsum plasterboard	DF/GF; A2-s1, d0	≥15	

**inter-unit separation walls: 50 cm minimum edge insulation per floor in air gap

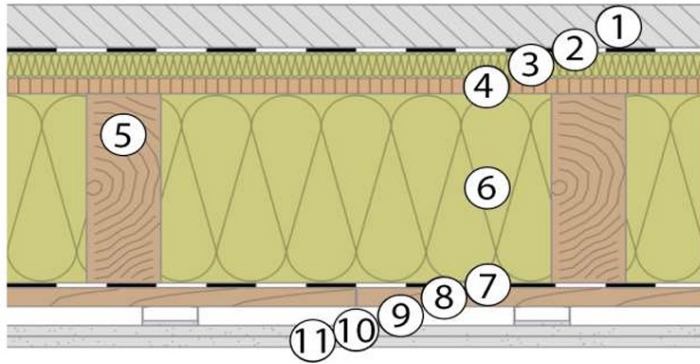
**intra-unit separation walls: no edge insulation required for air gap

fasteners:

building material	kind/dimension	distance [mm]
gypsum fibre board (first layer)	staples ≥1,5/47	edge: 75; middle: 150
gypsum fibre board (second layer)	splayed staples ≥1,5/25	150
gypsum plasterboard (first layer)	screws ≥3,5/35	≤250
gypsum plasterboard (second layer)	screws ≥3,5/50	≤250

component
floor

C_Exclusive_WF



building physics characteristics

heat insulation

U [W/m²K] 0,17
 R_T [m²K/W] 5,977
 vapour diffusion: apt
 φ [h] 11,7

sound insulation

R_w [dB] ≥ 66
 L_{n,w} [dB] ≤ 51

fire resistance

REI 60

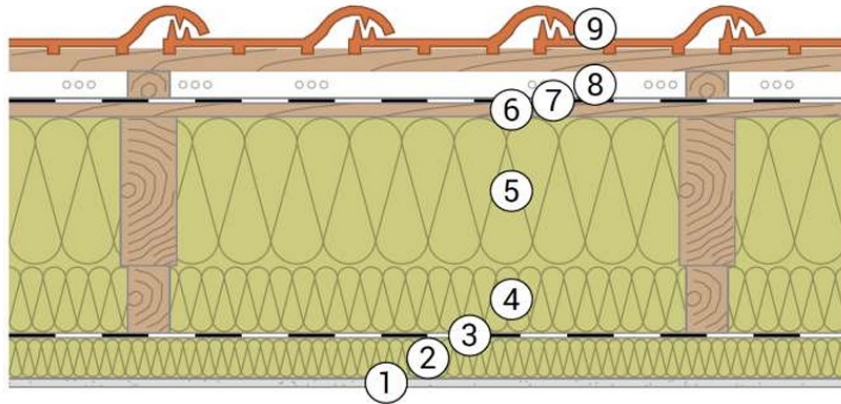
max. span: 5,0 m
 max. load E(d,fi): 3,66 kN/m²

construction: (from top to bottom)			
building material	kind	dimension [mm]	distance [mm]
1. cement screed		≥50	
2. PE sheet			
3. impact sound absorbing subflooring MW-T	035;A1	≥30	
4. wood based panel	OSB3/P4	≥18	
5. timber construction	C24	≥220/80	e ≤ 625
6. mineral wool	038;A1	≥220	
7. PE sheet			
8. timber battens		≥22/70	e ≤ 400
9. spring rail			
10. gypsum plasterboard	DF/GF; A2-s1, d0	≥12,5	
11. gypsum plasterboard	DF/GF; A2-s1, d0	≥12,5	

fasteners:		
building material	kind/dimension	distance [mm]
gypsum plasterboard	screws ≥3,5/35	≤170
wood based panel	staples ≥1,5/47	≤150

component
pitched roof

PR_Exclusive_T



building physics characteristics

heat insulation

U [W/m²K] 0,11
 R_T [m²K/W] 9,352
 vapour diffusion: apt
 φ [h] 12,1

sound insulation

R_w [dB] ≥ 51

fire resistance

REI 30
 REI 60 with 2x12,5 DF*

max. span: 5,0 m
 max. load E(d,fi): 3 kN/m²

construction: (from inside to outside)			
building material	kind	dimension [mm]	distance [mm]
1. gypsum plasterboard	DF; A2-s1, d0	≥12,5*	
2. mineral wool	035; A1	≥60	
timber battens		≥60/60	e ≤ 400
3. vapour barrier	sd≥20m		
4. mineral wool	035; A1	≥100	
timber battens		≥100/60	≤800
5. mineral wool	035; A1	≥220	
timber construction	C24	≥220/80	≤800
6. wooden planking		≥20	
7. flexible sheet for waterproofing	sd≤0,3m		
8. counter battens (ventilated)		≥40/60	≤800
9. timber battens		≥40/60	
roof covering - clay tile			

fasteners:		
building material	kind/dimension	distance [mm]
gypsum plasterboard	screws ≥3,5/35	≤170
wooden planking	staples ≥1,5/47	2x/crossing

STECO HOLZBAU

Zusammenarbeit und Projekttablauf

Mit dem zunehmenden Trend, Holzbau auch in größeren Bauprojekten einzusetzen, steigt die Bedeutung der Abwicklung solcher Projekte auf der Basis von BIM (Building Information Modeling). Ein zentraler Aspekt bei der Planung von Holzkonstruktionen ist die Erstellung präziser Werkstattzeichnungen und die Übermittlung der erforderlichen Daten an CNC-Maschinen, auf denen die einzelnen Bauelemente gefertigt werden. Bereits in dieser Phase werden alle wesentlichen Faktoren, die den Bauablauf beeinflussen könnten, im Modell berücksichtigt, wie beispielsweise Installationen und Durchbrüche.



Zusammenarbeit und Projektablauf

In enger Zusammenarbeit unterstützen wir Sie dabei, Ihre architektonischen Visionen in nachhaltigen Holzbauprojekten umzusetzen. Gemeinsam entwickeln wir maßgeschneiderte Gebäude, die perfekt auf Ihre Anforderungen abgestimmt sind. Während Sie die Architekturpläne entwerfen, übernehmen wir die technische Umsetzung und verwandeln Ihre Entwürfe mithilfe unseres hochmodernen CAD/CAM-Systems in präzise Produktions- und Montagepläne.

Wir ermöglichen den reibungslosen Austausch von Daten aus Ihrem Architekturmodell durch die Verwendung von IFC-Schnittstellen. Gemeinsam koordinieren wir die Zusammenarbeit mit den weiteren Fachplanern und erstellen die statischen Berechnungen für Ihr Gebäude. Die daraus resultierenden Punkt- und Linienlasten stellen wir Ihnen zur weiteren Planung zur Verfügung.



STECO HOLZBAU

Zusammenarbeit und Projektlauf

Mit unseren umfassenden Unterlagen können Sie das Baugenehmigungsverfahren effizient abwickeln. Wir produzieren die Wand-, Decken- und Dachelemente mit unseren zertifizierten Bausystemen und liefern den kompletten Bausatz termingerecht zur Baustelle.

Zusätzlich bieten wir Ihnen die Möglichkeit, den Aufbau des Bausatzes auf der Baustelle zu übernehmen. Sie koordinieren die gesamte Baustelle und stellen die notwendige Infrastruktur bereit, einschließlich Kran, Gerüstbau und Baustelleneinrichtung. Die Ausführung aller weiteren Gewerke obliegt Ihnen, sodass am Ende ein Gebäude entsteht, das Ihre hohen Ansprüche an Funktionalität und Qualität in vollem Umfang erfüllt





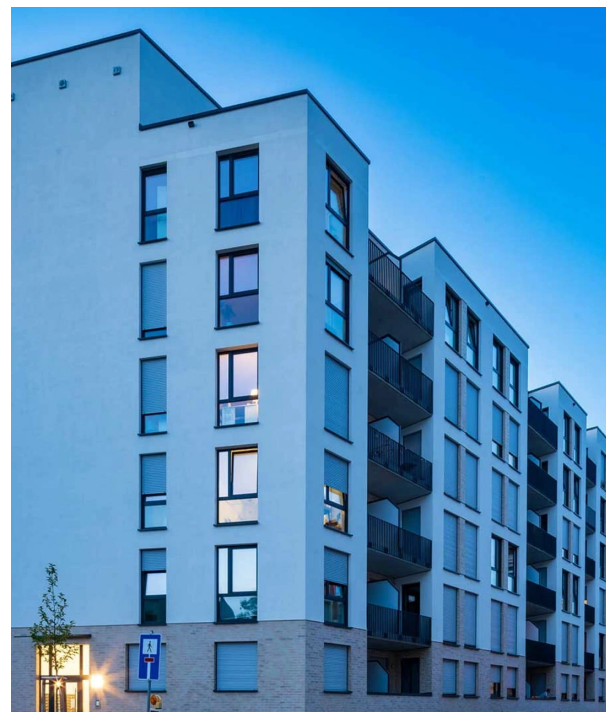
STECO Line

unsere Fenster und Türen

STECO LINE ist ein spezialisiertes Unternehmen für die Herstellung von Fenstern und Türen aus PVC und Aluminium mit besonderem Fokus auf Qualität und Design.

Mit sorgfältig ausgewählten Materialien und präziser Verarbeitung bieten wir eine breite Produktpalette, die Langlebigkeit, Sicherheit und Ästhetik vereint. Unser Expertenteam ist bestrebt, jedem Kunden höchste Qualität und Service zu bieten.

Besuchen Sie uns und entdecken Sie, wie STECO LINE Fenster und Türen Ihren Raum verbessern können.





STECO
LINE

STECO
HOLZBAU

PVC-FENSTER COMFORT S8000

STECO LINE Fenster sind ein einzigartiges Angebot klassischer Ästhetik und sehr hoher Qualität. Um den idealen Wohnraum zu schaffen, stellt GEALAN mit dem Profilsystem S 8000 AD eine konsequente Ausrichtung auf die Bedürfnisse des Marktes dar.

EIGENSCHAFTEN:

Profileinbautiefe – 74 mm

Das 5-Kammer-Design bietet hervorragende thermische und akustische Performance, und ist eine ausgezeichnete Wahl für Häuser, Wohnungen sowie kleinere Gewerbegebäude.

Glatte Profiloberflächen – pflegeleicht.

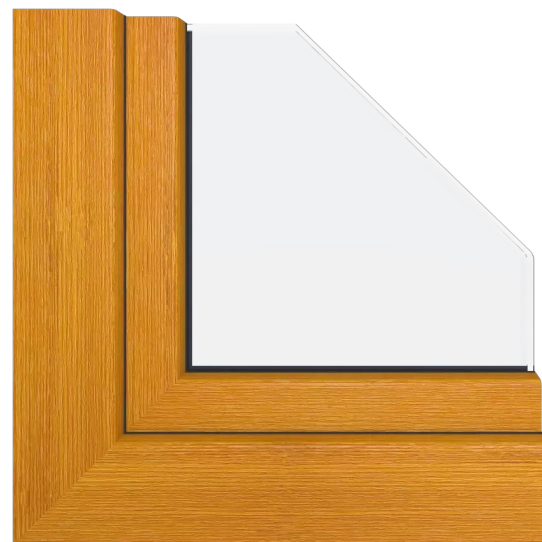
Stahlverstärkungen im Rahmen und Flügel garantieren eine hervorragende Statik und Lebensdauer.

Originelles und elegantes Design.

Effiziente Systeme – Diebstahl- und Lärmschutz.

Eine große Farbauswahl, die eine große Auswahl an Veredelungsmöglichkeiten bietet.

„U“-Wert (bis $U_f = 1,3 \text{ W/m}^2\text{K}$)





STECO
LINE

STECO
HOLZBAU

PVC-FENSTER COMFORT S9000

Als kombiniertes System vereint das neue System S 9000 von GEALAN die Eigenschaften und Vorteile von Mittel- und Pressdichtungen mit einer Einbautiefe von 82,5 mm. Die enorme Bautiefe, sechs Profilkammern in den Fensterrahmen, Flügeln und Schächten sowie drei Ebenen der durchgehenden Abdichtung garantieren eine hervorragende Wärmedämmung.

EIGENSCHAFTEN:

Profileinbautiefe – 82,5 mm

Das 6-Kammer-Design bietet hervorragende thermische und akustische Leistung. Mit STV® und Standardverstärkung eine mögliche Flügelgröße von 2,40 m Beständig gegen Kratzer und Witterungseinflüsse dank der GEALAN-acrylcolor®-Oberfläche

Einbruchschutz RC 2

Originelles und elegantes Design.

Geeignet für Neubau und Sanierung

Geprüft nach der aktuellen Norm RAL-GZ 716

„U“-Wert (bis $U_f = 0,92 \text{ W/m}^2\text{K}$)





STECO
LINE

STECO
HOLZBAU

PVC-TÜR S8000 IQ

Es gibt nichts, was es nicht gibt . Nach diesem Grundsatz wurde das Profilsystem S 8000 IQ ins Leben gerufen . Für jeden Einsatzzweck stehen die passenden Profile und Schwellenlösungen zur Verfügung, die der jeweils gewünschten Funktion und Einbausituation gerecht werden

EIGENSCHAFTEN:

Profileinbautiefe – 74 mm

Materialgerecht optimierte Profilgeometrie schont Ressourcen und Umwelt.

Große Hauptkammer zur Aufnahme großer Stahlvorrichtungen.

Ein Nivellierprofil aus Stahl für Rahmen, Flügel und Pfosten.

Dieses System ist eine ausgezeichnete Wahl für Häuser, Wohnungen sowie kleinere Gewerbegebäude.

Glatte Profiloberflächen – pflegeleicht.

Originelles und elegantes Design.

Eine große Farbauswahl, die eine große Auswahl an Veredelungsmöglichkeiten bietet.

„U“-Wert (bis $U_f = 1,2W/m^2K$)



STECO
LINE

STECO
HOLZBAU

MasterLine 8

MasterLine 8 ist ein hochwertiges Fenstersystem, das unzählige Gestaltungsmöglichkeiten mit erstklassiger Leistung und unübertroffener Produktionsgeschwindigkeit vereint. Diese nächste Generation von Aluminiumfenstern ist in drei Isolationsstufen erhältlich, um allen Projektanforderungen gerecht zu werden.





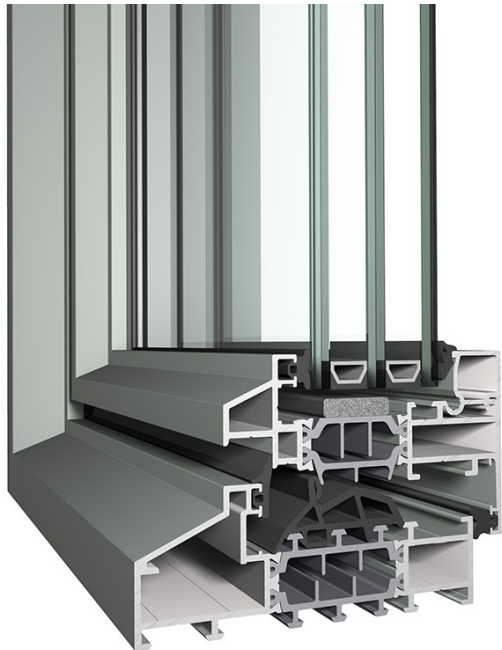
ALU-FENSTER SLIM LINE 38

Mit seinem schlanken Design in Stahloptik passt das hochisolierte System SlimLine 38 perfekt in jedes moderne Projekt. Die langlebigen Aluminiumfenster wurden im Laufe der Jahre perfektioniert und bieten dank ihrer zahlreichen minimalistischen Varianten unbegrenzte Gestaltungsfreiheit.

Das ist nur ein weiteres Beispiel für die unterschiedlichen Möglichkeiten mit Aluminium Fenster von STECO LINE

Sie können weitere Informationen auf der Homepage von STECO LINE finden:

[Steco Line Windows & Doors – PVC, ALU Prozori i Vrata – Bijeljina](#)



STECO HOLZBAU

Mit der Steco Holzbau haben wir innerhalb der Steco Centar d.o.o. den B2B Service für unsere Partner in der DACH Region ins Leben gerufen, der sich ganz auf die langfristige und partnerschaftliche Zusammenarbeit mit Ihnen konzentriert. Durch unser fundiertes Know-how steuern wir den gesamten Projektablauf als integrierten Prozess. Dabei verbessern wir nicht nur unsere Zusammenarbeit, sondern sorgen auch für eine nahtlose Einbindung aller weiteren Gewerke und Serviceleistungen, um eine optimale Projektumsetzung zu gewährleisten.

Wir sind Ihr verlässlicher Partner, wenn es darum geht, Holzbau nahtlos in Ihre Projekte zu integrieren. Gemeinsam mit Ihnen entwickeln wir maßgeschneiderte Konzepte, die den individuellen Anforderungen unterschiedlichster Projekte gerecht werden. Dank unserer langjährigen Erfahrung und unserem weitreichenden Netzwerk von Experten aus der Industrie sowie führenden europäischen Hochschulen, sind wir in der Lage, selbst anspruchsvollste und komplexeste Herausforderungen zu meistern.

Bereits in der Planungsphase können Sie auf unsere Expertise setzen. Durch unsere frühzeitige Einbindung in Ihre Projekte stellen wir sicher, dass Ihr Gebäude optimal für den Holzbau konzipiert wird, was eine schnelle und effiziente Umsetzung ermöglicht.



STECO HOLZBAU

Unsere Lieferanten und Partner:

Wir bei Steco Holzbau arbeiten mit erfahrenen starken Partnern, die alle in Ihrem Segment zu den Marktführern in Europa gehören.

Wir nutzen nur hochwertige Produkte von etablierten Herstellern und arbeiten partnerschaftlich zusammen.

www.stecocentar.com

**HASSLACHER
NORICA TIMBER**

From **wood** to **wonders**.

KNAUFINSULATION

E EGGER

MORE FROM WOOD.

WÜRTH

GEALAN
INNOVATION MIT SYSTEM

STECO
LINE

HUNDEGGER
Innovationen für den Holzbau

BUILDING TRUST **Sika**

fermacell

rothoblaas

sto

ISOCELL

R Reynaers
Aluminium

SCHÜCO

hsbcad

VELUX



Kontakt Daten und Personen:

Thomas Solle, 9020 Klagenfurt Austria
+43 667 766 5843
+49 172 5201395
office@solle-consulting.com

Kojčinovac 132, 76316 Janja, Bijeljina, BiH
Telefon: +387 55 545 300
stecocentar@stecocentar.com



The mark of
responsible forestry
FSC™ C166470

