

20  
25

**STECO**  
CENTAR



[www.stecocentar.com](http://www.stecocentar.com)



# ISTORIЈAT

*Ukratko o kompaniji*

***Kao lider u izgradnji montažnih kuća u regionu, STECO Centar gradi montažne objekte svih veličina i spratnosti.***

Kompanija „STECO CENTAR“ nastupa na svjetskom i domaćem tržištu montažnih i drvenih objekata u potpuno novom svjetlu savremene gradnje.

Više od 20 godina iskustva u gradnji, kao i više hiljada izgrađenih objekata širom svijeta su iza nas.

Gradili smo i gradimo objekte svih površina, od 10 do 5 000 m<sup>2</sup>. Zapošljavamo više stotina edukovanih i vrhunsko osposobljenih stručnjaka iz svih sfera montažne i brze gradnje.

Posjedujemo najsavremeniji proizvodni pogon sa opremom za pripremu i izradu svih elemenata montažne gradnje na prostoru od preko 12 000 m<sup>2</sup> i radimo na proširenju. Sadašnji kapacitet projektovanja, proizvodnje i montaže je cca 200 m<sup>2</sup> objekata dnevno što je jedan od najvećih kapaciteta u okruženju.

Materijali koje koristimo u pripremi i gradnji naših objekata su isključivo najkvalitetniji materijali sa svim sertifikatima.

Naš proizvodni pogon je u Bijeljini (BiH), a kuće plasiramo iz mnogih regionalnih centara: Njemačka, Švajcarska, Engleska, Holandija, Švedska, Slovenija, Luksemburg, Hrvatska, Francuska, Španija, Amerika i Afrika. Naš uspjeh su hiljade zadovoljnih kupaca.

”

Dobrodošli u svijet inovativne gradnje  
Vaš novi STECO dom za bolji život!







# SADRŽAJ

## KATALOGA

ISTORIJAT	2
NAŠA KOMPANIJA	4
STECO SVIJET	5
STATISTIKA	6
STECO TEHNOLOGIJA	7
STECO FAST	8
MATERIJALI I KONSTRUKCIJE	10
MONTAŽNE KUĆE FAMILY	19
MONTAŽNE KUĆE DUPLEX	63
MONTAŽNE KUĆE BUNGALOW	83

# NAŠA

## KOMPANIJA

# 20 25

### **STECO** kuća za bolji i kvalitetniji život!

Niskoenergetske montažne kuće nisu više strogo ograničene i uniformisane. Danas su naše kuće, uz jedinstvenu tehnologiju izgradnje, postale prepoznatljive i po stilu zahvaljujući vrhunskim mladim inženjerima i dizajnerima.

Naše kuće su kvalitetne, moderne i trajne. Prilikom projektovanja, proizvodnje i izgradnje strogo se vodi računa o svakom detalju.

STECO FAST – (Future And Smart Technology) – istraživanje i razvoj načina stanovanja za BOLJI ŽIVOT!

### **STECO** Vizija i misija

Naše razmišljanje i rad prilikom projektovanja i izgradnje niskoenergetskih objekata jeste podizanje i održanje kvaliteta i standarda kroz estetski i energetske STECO FAST koncept koji vodi u BOLJI ŽIVOT!

*Živite sigurno, zdravo  
i udobno u kućama STECO!*





# STECO SVIJET

STECO Centar uspješno posluje na globalnom tržištu i gradi svoj ugled kao pouzdan i kvalitetan partner. Kompanija STECO se ponosi svojom stručnošću u proizvodnji i dizajnu, te nudi širok asortiman montažnih i drvenih objekata. STECO Centar pruža izvrsnu uslugu kupcima širom svijeta i nastoji da bude lider u svojoj branši.



Kompanija „STECO CENTAR“ nastupa na svjetskom i domaćem tržištu niskoenergetskih montažnih i drvenih objekata u potpuno novom svjetlu savremene gradnje.

- Projektni zadatak
- Eksperiment i istraživanje
- Saradnja
- Ideja i inovacija
- Komunikacija
- Održavanje
- Satisfakcija
- Kvalitet



Živite sigurno,  
zdravo i udobno  
u kućama STECO!



# STATISTIKA

**STECO Centar je svojim aktivnostima postigao konstantan rast prodaje i proizvodnje niskoenergetskih montažnih kuća u posljednjih nekoliko godina.**

Kao primjer tome je realizovan porast prodaje kuća u posljednjim godinama i to: u 2020. godini kompanija je proizvela i izgradila cca 25 000 m<sup>2</sup> kuća, 28 000m<sup>2</sup> u 2021. godini i 37 000m<sup>2</sup> u 2022. godini, što predstavlja stopu rasta od 20% i 33% na godišnjoj razini.

Ovakav rast postićemo zahvaljujući našem profesionalnom pristupu prodaje i proizvodnje kao i sve većoj popularnosti niskoenergetske montažne gradnje, a takođe i izgrađenom povjerenju kupaca u proizvode STECO Centra.

STECO Centar posjeduje najsavremeniji proizvodni pogon u širem okruženju, od preko 12 000m<sup>2</sup>, a svake godine gradimo nove fabrike kao i proširenja.

U STECO Centru razumijemo važnost energetske efikasnosti i potrebu da ograničimo potrošnju energije u našim kućama. Naše niskoenergetske montažne kuće su dizajnirane da budu energetske efikasne i ekološki prihvatljive te da investitorima obezbijedimo minimalne troškove za energiju.



## Ograničenje energetske potrošnje

Kriterijum za svrstavanje jednog objekta u niskoenergetski objekat je ograničenje energetske potrošnje u njemu na 48 kWh/m<sup>2</sup> godišnje.



## Solarna energija

STECO montažne kuće u kombinaciji sa solarnim panelima daju veoma pozitivne ekonomske i ekološke rezultate!





## STECO TEHNOLOGIJA

Montažni objekti se grade od niskoenergetskih prefabrikovanih panela čija je osnovna konstrukcija drvo. Uz drvenu konstrukciju materijali koji se koriste u proizvodnji panela i drugih elemenata su: izolacioni materijali (mineralne vune, stiropor, stirodur...), pločasti materijali (OSB, fermacell, gipsane table...) i spojna sredstva.



**Pratimo sve Ekološke standarde, posjedujemo najsavremeniju fabriku niskoenergetskih montažnih kuća u regionu, a i šire. Projektujemo, proizvodimo i montiramo po posljednjim standardima montažne i drvene porodične kuće kao i višespratne montažne objekte.**





**Više od 20 godina iskustva u gradnji kao i više hiljada izgrađenih objekata širom svijeta su iza nas.**

## STECO FAST

Ekološki i kvalitetni materijali, primjena najnovijih tehnologija, visoko stručna i motivisana ekipa profesionalaca, estetika i funkcionalnost uz striktno poštovanje rokova i Vaših zamisli su osnovni principi prilikom stvaranja STECO kuća za BOLJI ŽIVOT!

Za ljude sa stilom originalnost i individualnost su veoma značajni i o tome posebno vodimo računa. Priprema doma za novu tehnološku generaciju jeste kreativan izazov i važna obaveza u našem radu.

Koristimo prirodne materijale i savremenu tehnologiju, a pri tome saradujemo sa vrhunskim stručnjacima kako bismo išli u korak sa savremenim trendovima koje nameće moderan način života.

Vodimo računa o prirodnom okruženju kao i specifičnim potrebama i željama budućih stanara kuća.

Visoki ciljevi i standardi koje smo dostigli zahtjevaju da se stalno unapređujemo za Vaš i naš BOLJI ŽIVOT!



**STECO Centar**  
raspolaze velikim timom profesionalaca od samog projektovanja, proizvodnje pa do montaže objekata na prostoru EU, Amerike i Afrike. Našiiskusni timovi montera su se dokazali na najzahtjevnijim projektima širom Evrope i svijeta.





# MATERIJALI I KONSTRUKCIJE

## STECO STANDARD



**Vanjski zid**  
EPS-sistem fasade



**Vanjski zid**  
Horizontalna drvena fasada



**Vanjski zid**  
Vertikalna drvena fasada



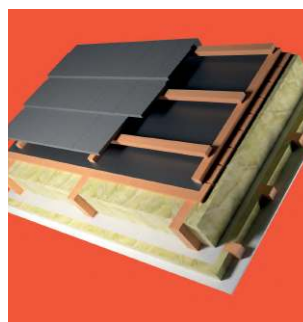
**Unutrašnji zid**



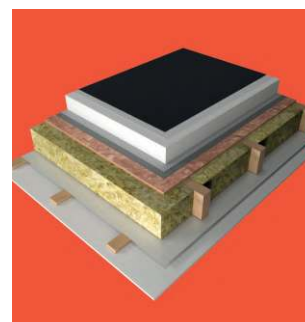
**Međuspratna konstrukcija**



**Tavanska konstrukcija**



**Kosi krov**



**Ravni krov**



Ekološki i kvalitetni materijali, primjena najnovijih tehnologija, visoko stručna i motivisana ekipa profesionalaca, estetika i funkcionalnost uz striktno poštovanje rokova i Vaših zamisli su osnovni principi prilikom stvaranja STECO kuća za BOLJI ŽIVOT!

### STECO STANDARD

Zid sa fasadnom vunom



**Vanjski zid**  
Kamena fasadna vuna



## STECO PREMIUM



**Vanjski zid**  
EPS-sistem fasade



**Vanjski zid**  
Horizontalna drvena fasada



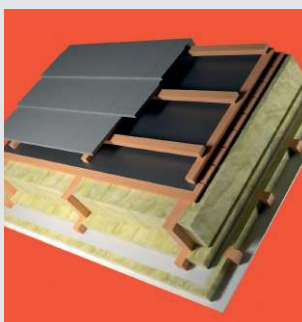
**Vanjski zid**  
Vertikalna drvena fasada



**Unutrašnji zid**



**Tavanska konstrukcija**



**Kosi krov**

## STECO PREMIUM



**Vanjski zid**  
Kamena fasadna vuna

## STECO EXCLUSIVE



**Vanjski zid**  
EPS-sistem fasade



**Vanjski zid**  
Horizontalna drvena fasada



**Vanjski zid**  
Vertikalna drvena fasada

## STECO EXCLUSIVE



**Vanjski zid**  
Kamena fasadna vuna

# STECO STANDARD

VANJSKI ZID  
EPS-SISTEM FASADE

**U = 0,143 W/(m<sup>2</sup>K)**

Drvena konstrukcija (160x60)  
Parna brana

Završni fasadni sloj (2 mm)  
OSB (15 mm)

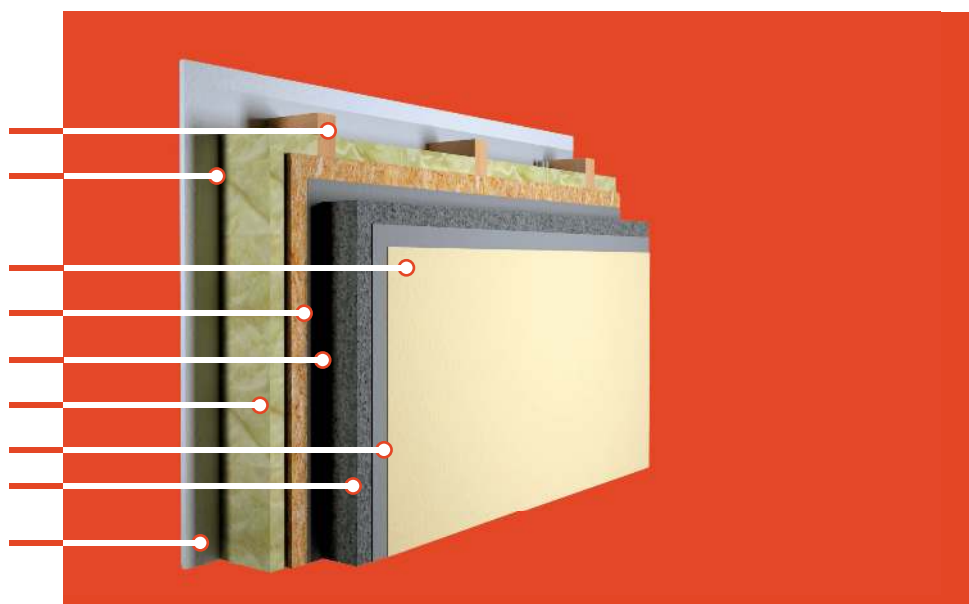
Adhesivno ljepilo (2 mm)

Mineralna vuna (160 mm)

Ljepilo i mrežica (3 mm)

Grafitni stiropor (100 mm)

Gips vlaknasta ploča (15mm)



# STECO EXCLUSIVE

VANJSKI ZID  
EPS-SISTEM FASADE

**U = 0,114 W/(m<sup>2</sup>K)**

Letva (60x60)  
Mineralna vuna (60mm)  
Drvena konstrukcija (160x60)  
Parna brana

Grafitni stiropor (100mm)

Mineralna vuna (160mm)

OSB (15mm)

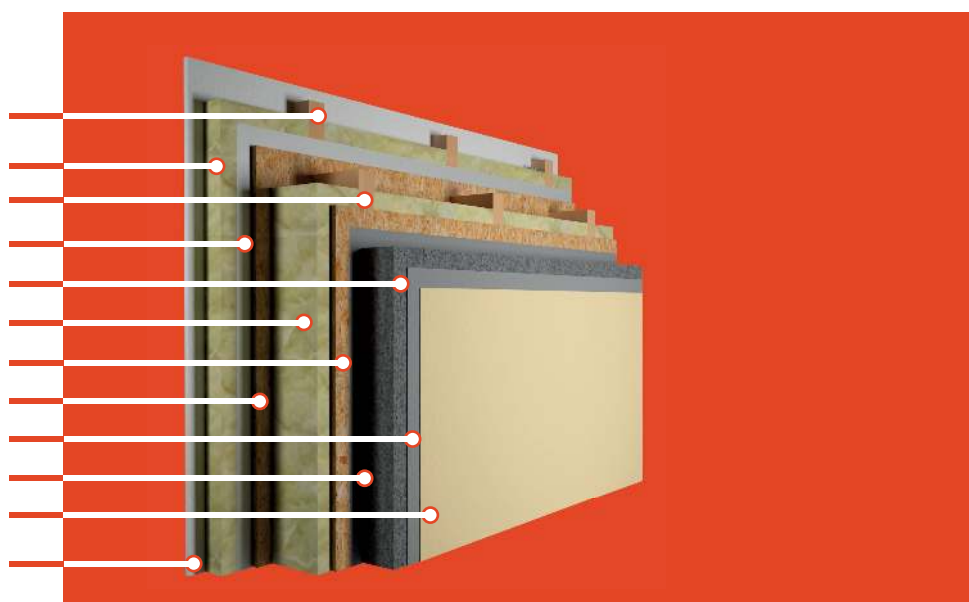
OSB (15mm)

Ljepilo i mrežica (3mm)

Adhesivno ljepilo (2mm)

Završni fasadni sloj (2mm)

Gips vlaknasta ploča (15mm)

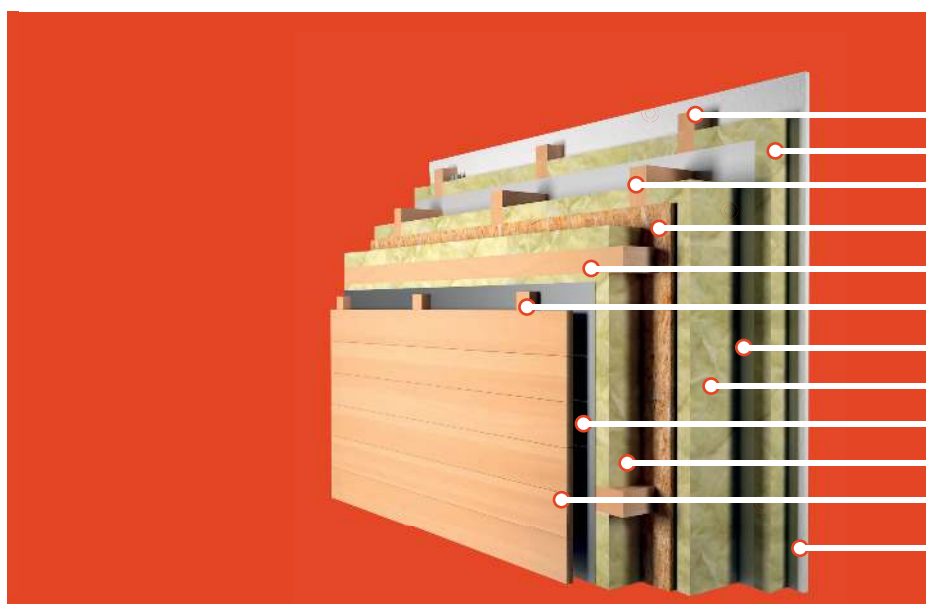




# STECO PREMIUM

## VANSJKI ZID

DRVENA HORIZONTALNA FASADA



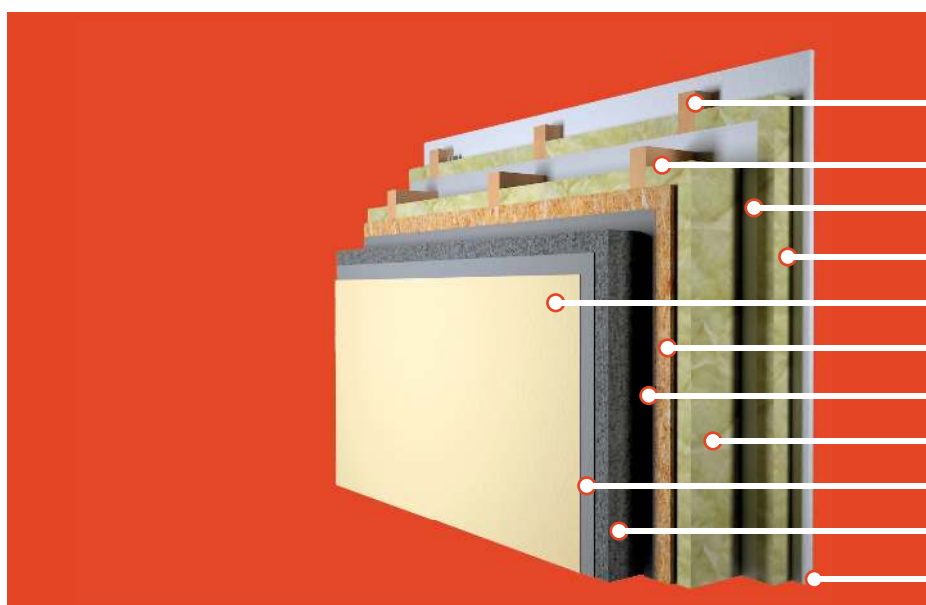
**U = 0,130 W/(m<sup>2</sup>K)**

- Letva (60x60)
- Mineralna vuna (60mm)
- Drvena konstrukcija (160x60)
- OSB (15mm)
- Horizontalna greda (100x60)
- Vertikalna letva (28x60)
- Parna brana
- Mineralna vuna (160mm)
- Paropropusna folija
- Fasadna mineralna vuna (100mm)
- Drvena fasada (19x108)
- Gips vlaknasta ploča (15mm)

# STECO PREMIUM

## VANJSKI ZID

EPS-SISTEM FASADE



**U = 0,121 W/(m<sup>2</sup>K)**

- Letva (60x60)
- Drvena konstrukcija (160x60)
- Parna brana (60x60)
- Mineralna vuna (60 mm)
- Završni fasadni sloj (2 mm)
- OSB (15 mm)
- Adhesivno ljepilo (2 mm)
- Mineralna vuna (160 mm)
- Ljepilo i mrežica (3mm)
- Grafitni stiropor (100 mm)
- Gips vlaknasta ploča (15mm)







## Pametna Tehnologija

Pri gradnji STECO kuća primjenjujemo sva najnovija dostignuća koja su trenutno poznata, a sa našim timom za razvoj radimo i na inovacijama. U našim kućama primjenjujemo sertifikovane sisteme protivpožarne zaštite F30 do F60 i F90 sa visokokvalitetnim materijalima kao i sa propisanim presjecima zidova.



## Ekološka rješenja

Niskoenergetski montažni objekti ne emituju štetne gasove.



## Ušteda električne energije

Izgradnjom niskoenergetskih montažnih objekata postiže se velika ušteda energije.

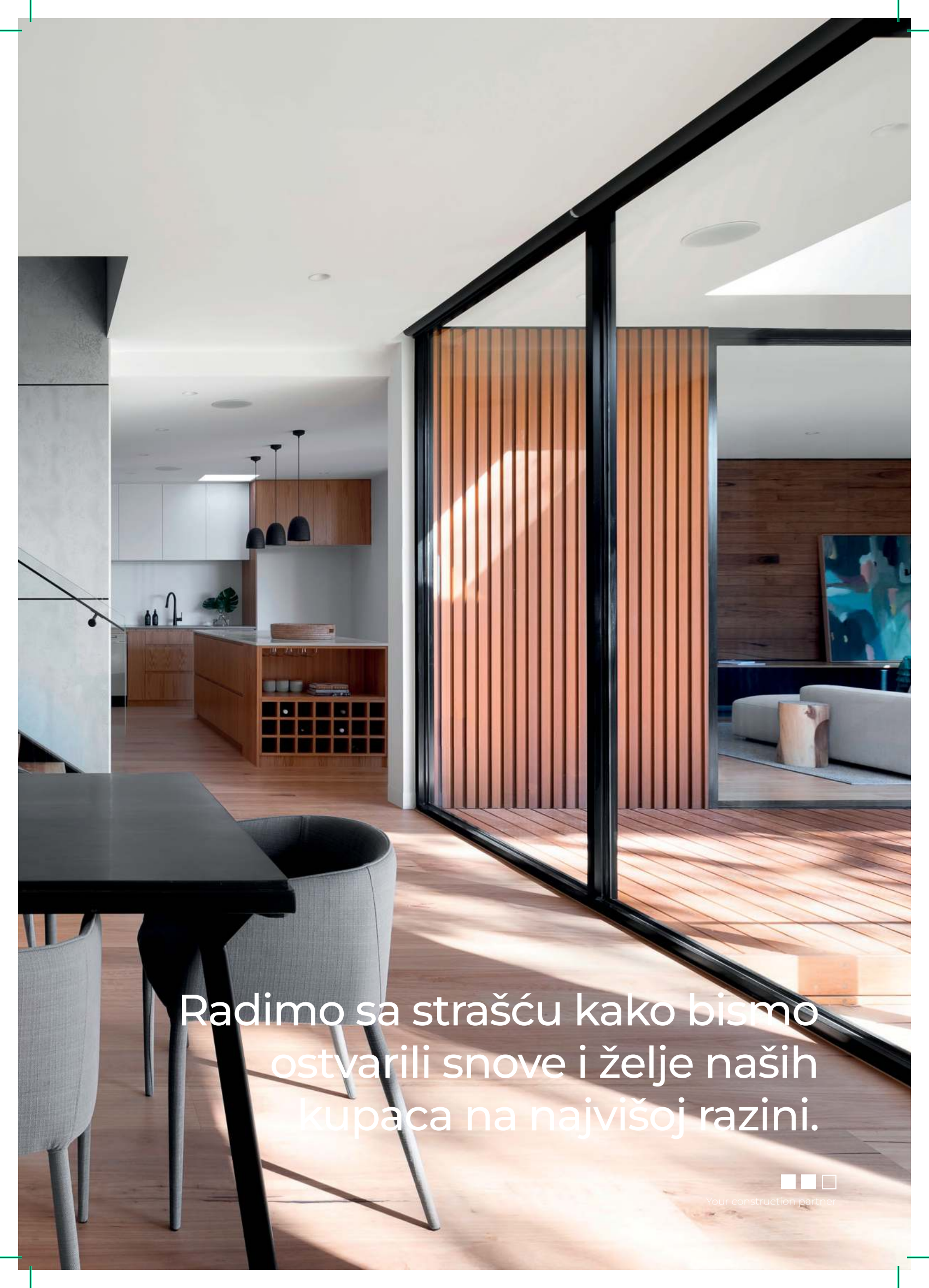


**STECO**  
CENTAR

A modern dining room with a dark table, grey chairs, a vase of flowers, and a staircase in the background. The scene is set in a contemporary interior with a dark table, grey chairs, and a vase of flowers. In the background, a staircase with a dark frame and wooden steps is visible against a wall of large, light-colored tiles. A track lighting fixture is mounted on the ceiling.

**IZGRADNJA KUĆE JE  
STVAR POVJERENJA.**





Radimo sa strašću kako bismo  
ostvarili snove i želje naših  
kupaca na najvišoj razini.

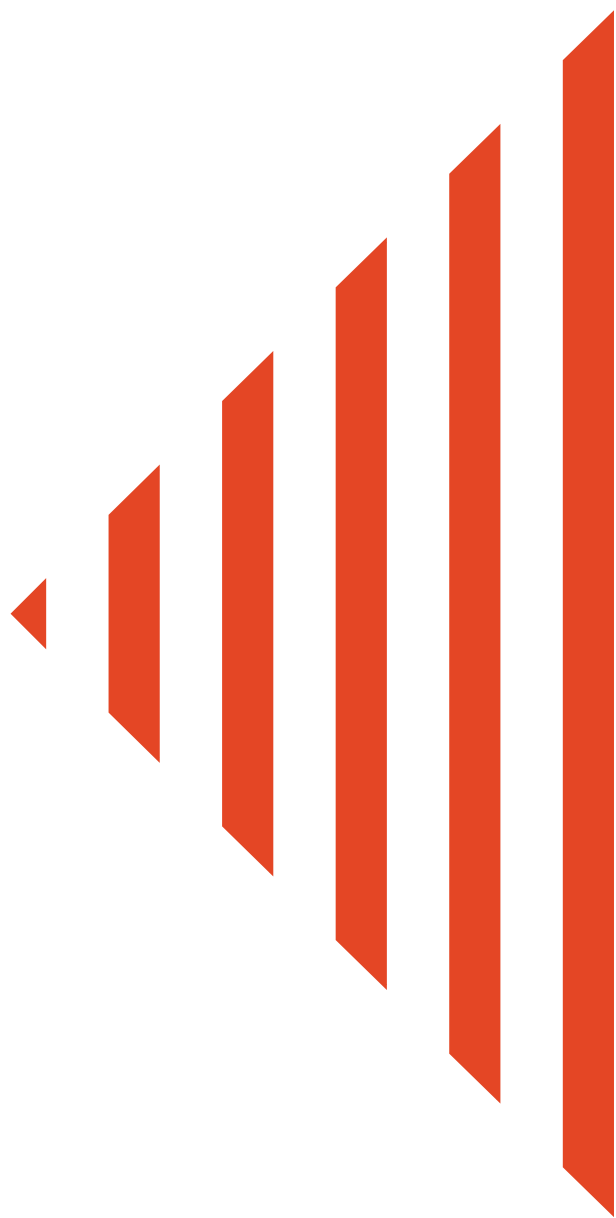


Your construction partner





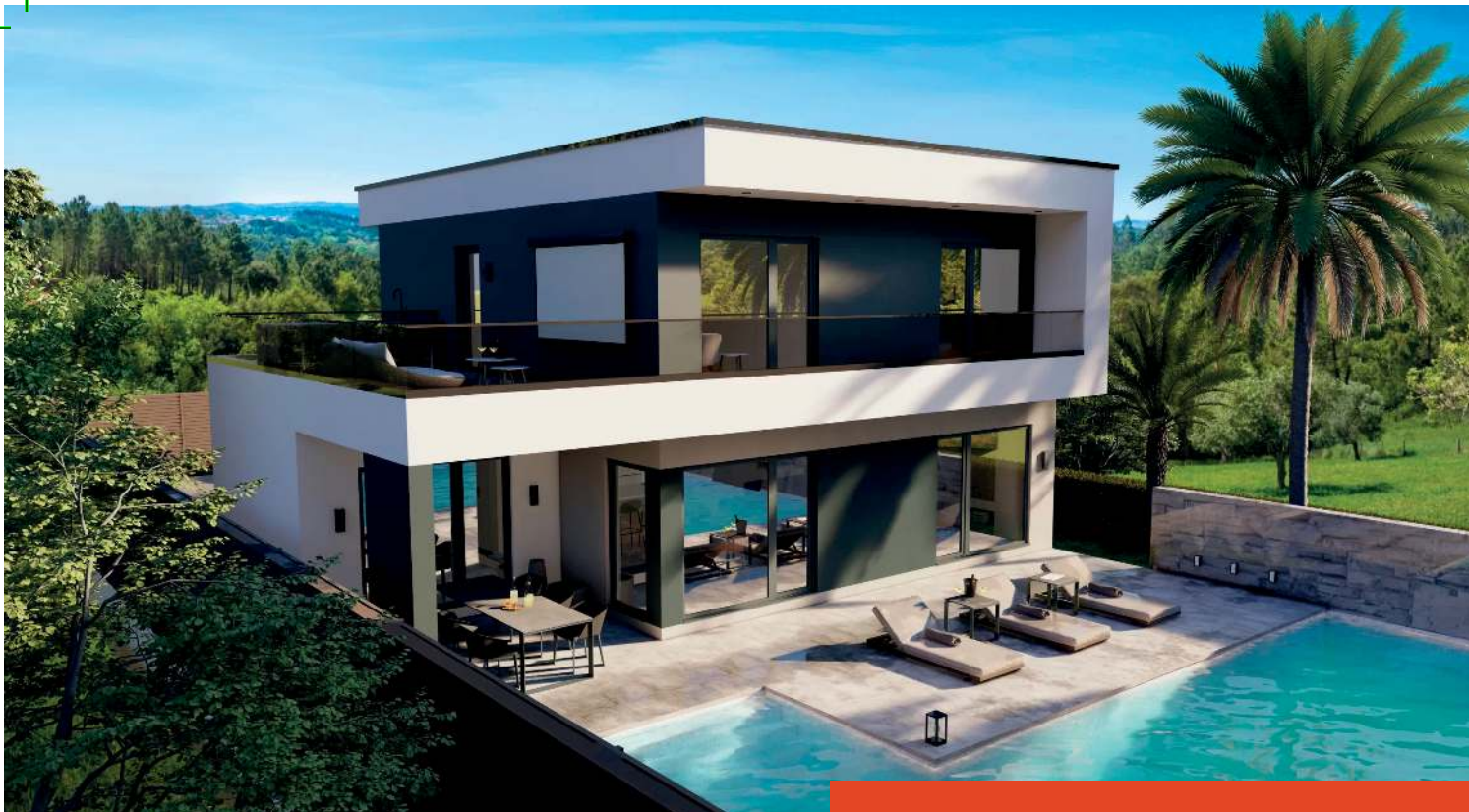




## MONTAŽNE KUĆE **FAMILY**



*Dom je mjesto gdje svi dolaze na predah i odmor, ali ako kućno okruženje ne pruža ljubav koja je djeci potrebna, onda će je tražiti na drugom mjestu.*



■ ■ ■ **UTOPIA**



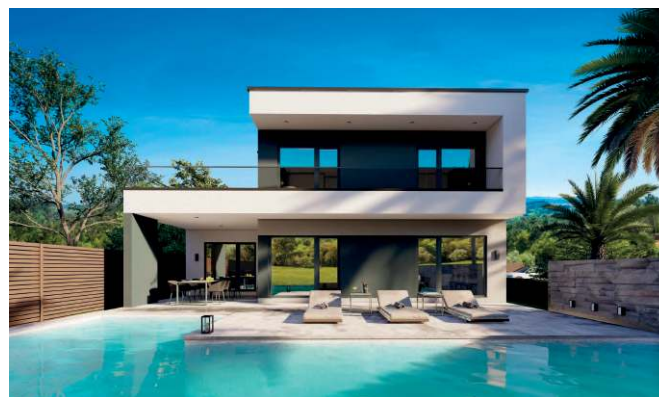
**Kolekcija:** Family  
**Bruto površina:** 180.72 m<sup>2</sup>  
**Broj spratova:** P+1

**Tip krova:** Ravan krov  
**Terasa:** 48.95 m<sup>2</sup>

**PRIZEMLJE**



**PRVI SPRAT**







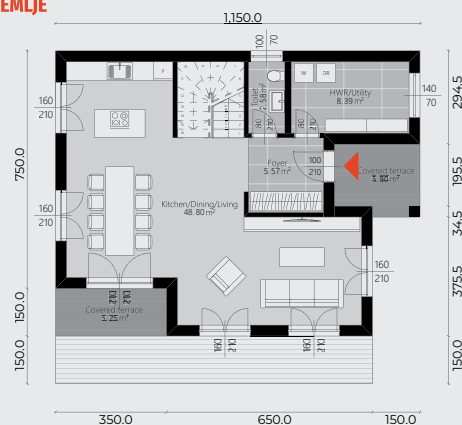
■ ■ ■ NEPTUN



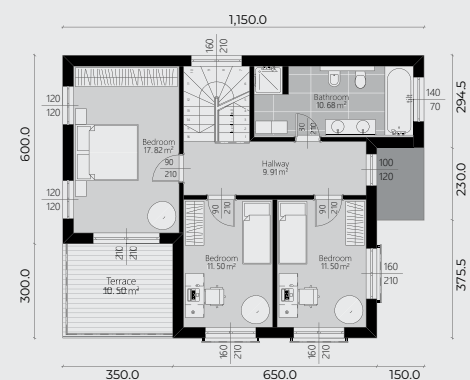
**Kolekcija:** Family  
**Bruto površina:** 170.74 m<sup>2</sup>  
**Broj spratova:** P+1

**Tip krova:** Dvodan krov, Jednovodan krov, Četvorovodan krov, Ravan krov  
**Nagib krova:** Dvodan krov 25°, Četvorovodan krov 25°, Jednovodan krov 7°  
**Terasa:** 11.05 m<sup>2</sup>

**PRIZEMLJE**



**PRVI SPRAT**







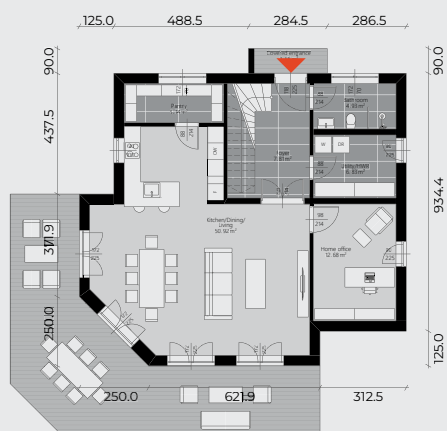
■ ■ ■ SAPHIRE



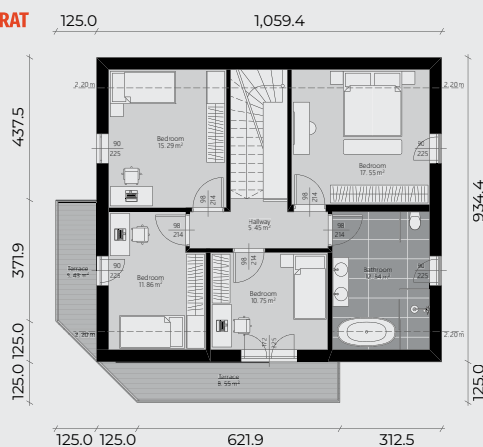
**Kolekcija:** Family  
**Bruto površina:** 211.97 m<sup>2</sup>  
**Broj spratova:** P+1

**Tip krova:** Dvodan krov, Jednovodan krov, Četvorovodan krov, Ravan krov  
**Nagib krova:** Dvodan krov 30°, Četvorovodan krov 25°, Jednovodan krov 7°  
**Terasa:** 2.56 m<sup>2</sup>

**PRIZEMLJE**



**PRVI SPRAT**







■ ■ ■ **LEGIER**



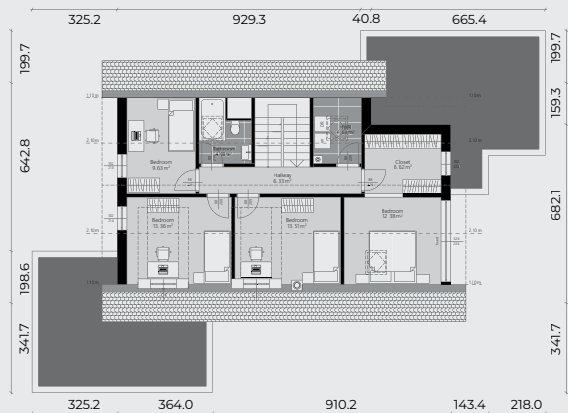
**Kolekcija:** Family  
**Bruto površina:** 243.51 m<sup>2</sup>  
**Broj spratova:** P+1

**Tip krova:** Dvododan krov  
**Nagib krova:** 27°  
**Terasa:** 22.39 m<sup>2</sup>

**PRIZEMLJE**



**PRVI SPRAT**





■ ■ ■ **SWISS DREAM**



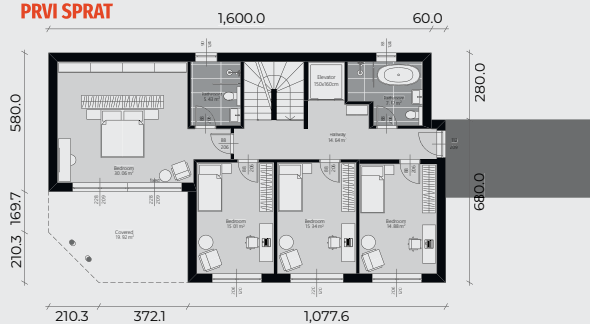
**Kolekcija:** Family  
**Bruto površina:** 312.06 m<sup>2</sup>  
**Broj spratova:** P+2

**Tip krova:** Ravan krov  
**Terasa:** 59.97 m<sup>2</sup>

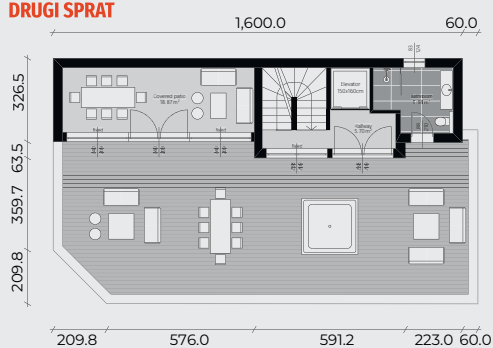
**PRIZEMLJE**



**PRVI SPRAT**



**DRUGI SPRAT**







## ■ ■ ■ NORA



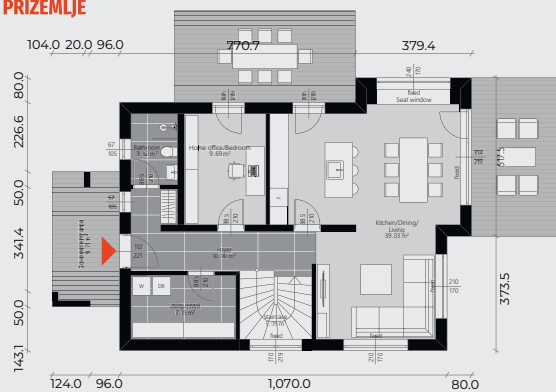
**Kolekcija:** Family  
**Bruto površina:** 180.10 m<sup>2</sup>  
**Broj spratova:** P+1

**Tip krova:** Dvovodan krov, Četvorovodan krov, Jednovodan krov i Ravan krov

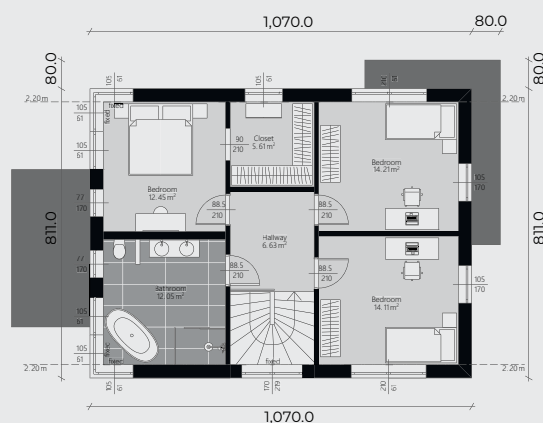
**Nagib krova:** Dvovodan krov 25°, Četvorovodan krov 25° i Jednovodan krov 7°

**Terasa:** 9.71 m<sup>2</sup>

### PRIZEMLJE



### PRVI SPRAT







**MUSTER HOUSE 1**



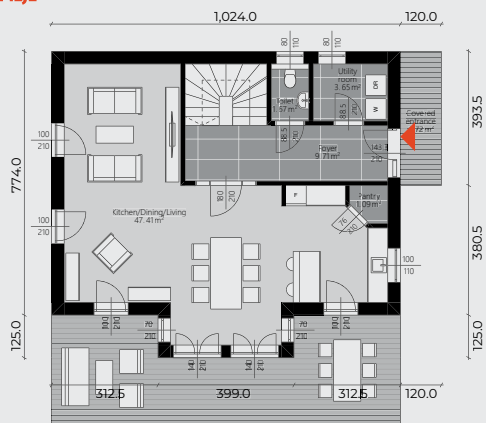
**Kolekcija:** Family  
**Bruto površina:** 168.5 m<sup>2</sup>  
**Broj spratova:** P+1

**Tip krova:** Dvododan krov

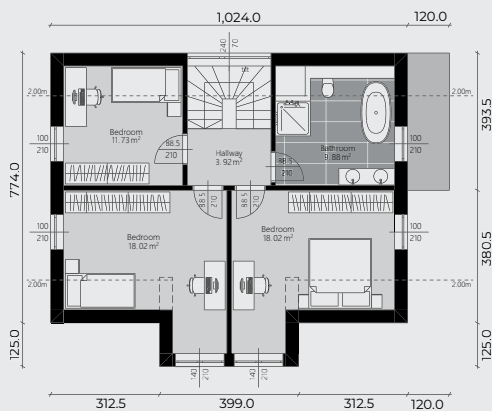
**Nagib krova:** 35°

**Terasa:** 4.72 m<sup>2</sup>

**PRIZEMLJE**



**PRVI SPRAT**







**Ekološka rješenja**

Niskoenergetski montažni objekti  
ne emituju štetne gasove.



Your construction partner





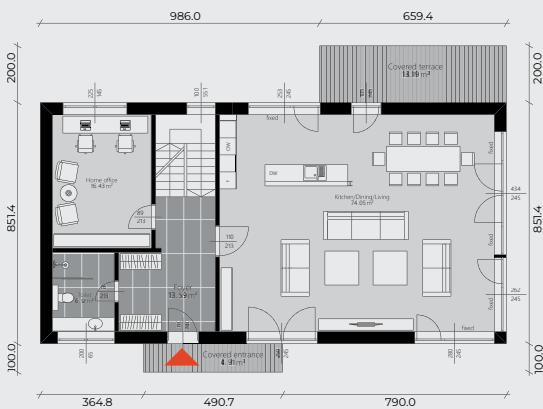
**RUSSETT**



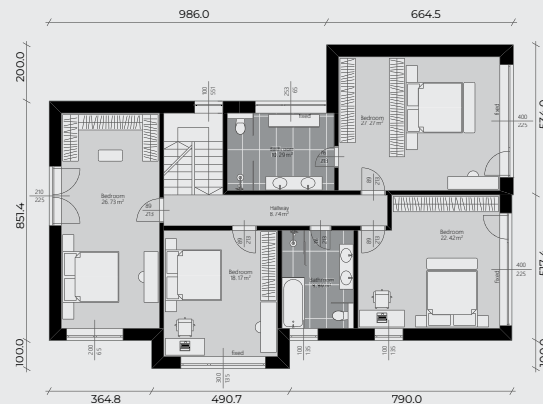
**Kolekcija:** Family  
**Bruto površina:** 298.27 m<sup>2</sup>  
**Broj spratova:** P+1

**Tip krova:** Ravan krov  
**Terasa:** 18.09 m<sup>2</sup>

**PRIZEMLJE**



**PRVI SPRAT**







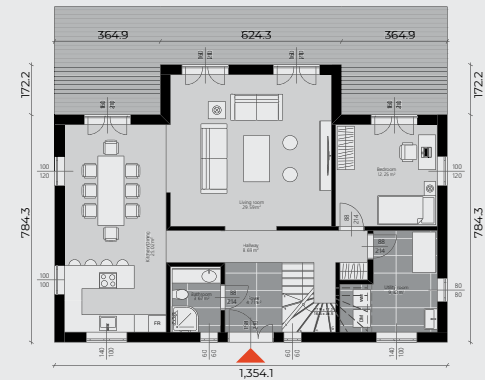
■ ■ ■ SCANDINAVIAN DREAM



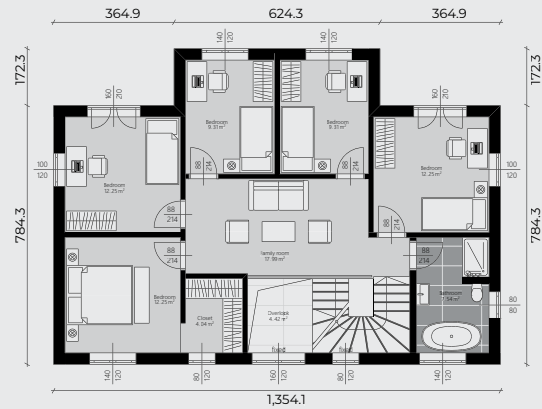
Kolekcija: Family  
 Bruto površina: 233,9 m<sup>2</sup>  
 Broj spratova: P+1

Tip krova: Dvododan krov  
 Nagib krova: 30°

PRIZEMLJE



PRVI SPRAT







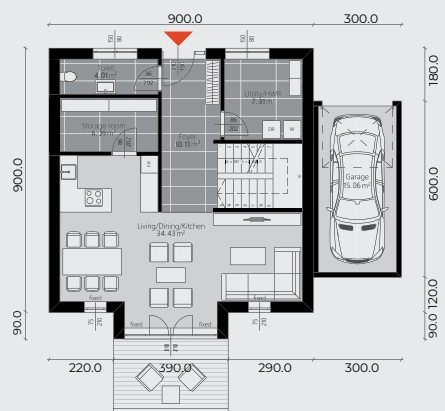
## ARES



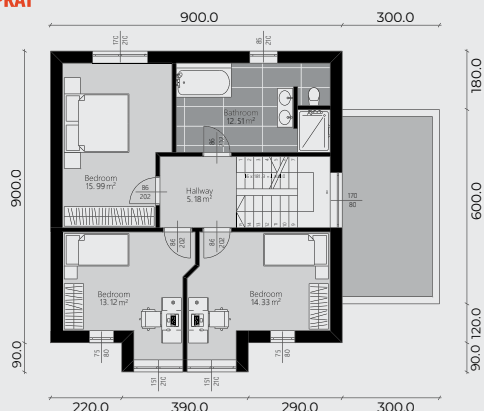
**Kolekcija:** Family  
**Bruto površina:** 187 m<sup>2</sup>  
**Broj spratova:** P+1

**Tip krova:** Dvodan krov, Četvorodan krov,  
 Jednodan krov, Ravan krov  
**Nagib krova:** Dvodan krov 22°, Četvorodan krov 25°,  
 Jednodan krov 7°

### PRIZEMLJE



### PRVI SPRAT







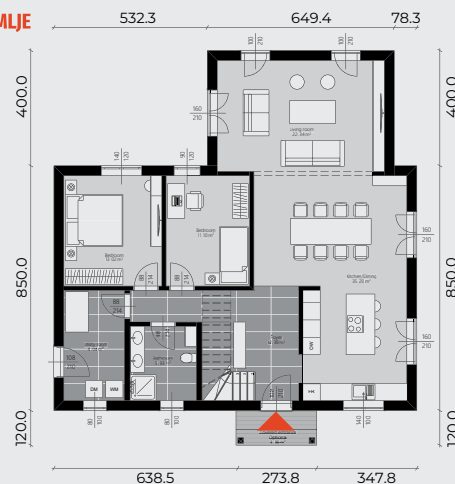
**LAKWOOD**



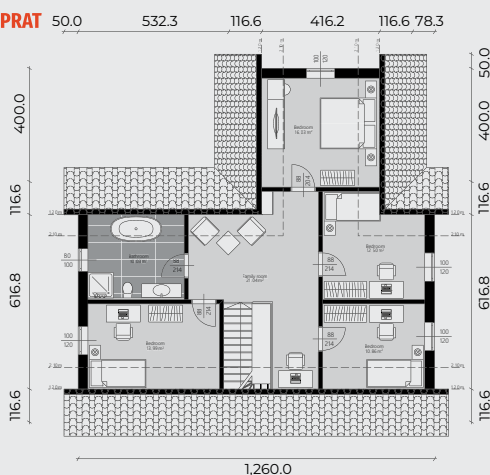
**Kolekcija:** Family  
**Bruto površina:** 232.29 m<sup>2</sup>  
**Broj spratova:** P+1

**Tip krova:** Dvodan krov  
**Nagib krova:** 50°  
**Terasa:** 3.36 m<sup>2</sup>

**PRIZEMLJE**



**PRVI SPRAT**







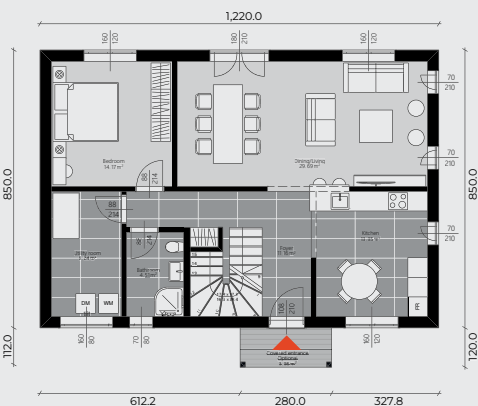
■ ■ ■ **ROCHELLI**



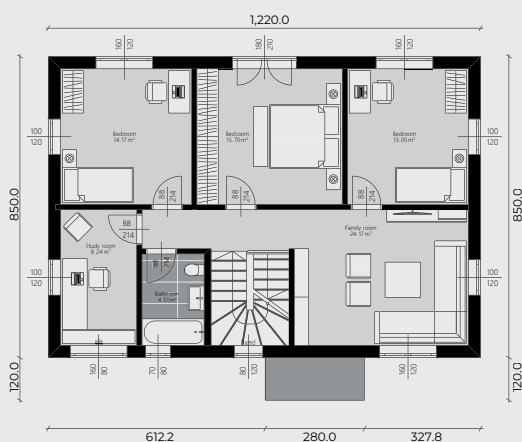
**Kolekcija:** Family  
**Bruto površina:** 207.4 m<sup>2</sup>  
**Broj spratova:** P+1

**Tip krova:** Dvodan krov  
**Nagib krova:** 25°  
**Terasa:** 3.36 m<sup>2</sup>

**PRIZEMLJE**



**PRVI SPRAT**







**CORNELIA**

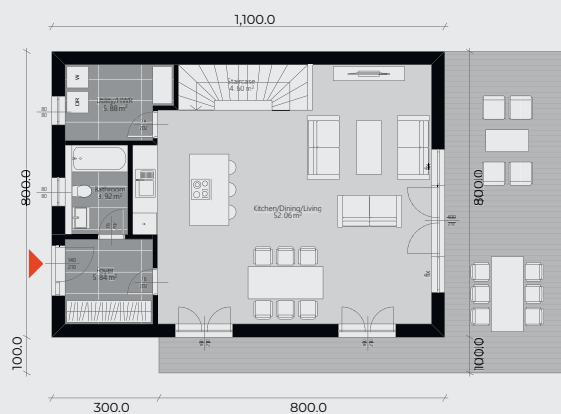


**Kolekcija:** Family  
**Bruto površina:** 176 m<sup>2</sup>  
**Broj spratova:** P+1

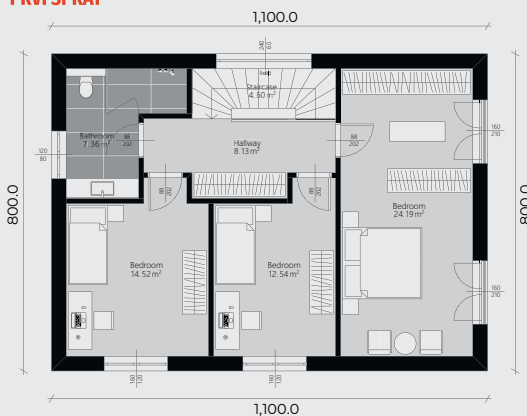
**Tip krova:** Četvorovodan krov, Dvovodan krov, Jednovodan krov

**Nagib krova:** Četvorovodan krov 25°, Dvovodan krov 25°, Jednovodan krov 7°

**PRIZEMLJE**



**PRVI SPRAT**







## OLYMPIA



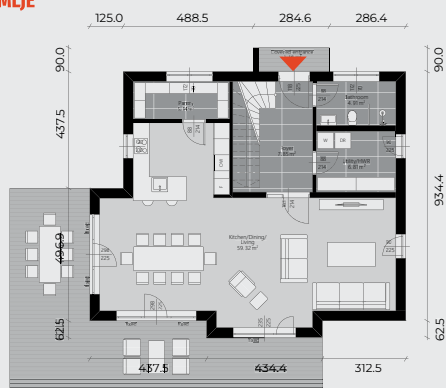
**Kolekcija:** Family  
**Bruto površina:** 209.63 m<sup>2</sup>  
**Broj spratova:** P+1

**Tip krova:** Dvodan krov, Četvorodan krov,  
 Jednovodan krov i Ravan krov

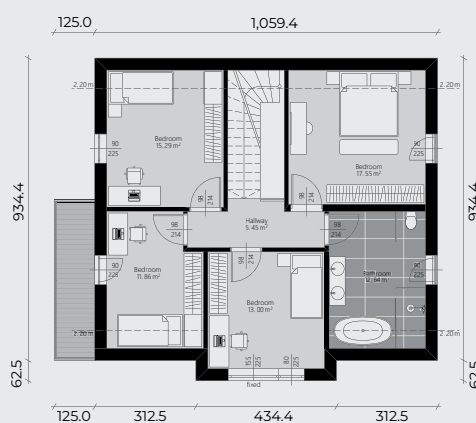
**Nagib krova:** Dvodan krov 30°, Četvorodan 25°,  
 Jednovodan krov 7°

**Terasa:** 2.56 m<sup>2</sup>

### PRIZEMLJE



### PRVI SPRAT





**STECO**  
CENTAR



## **STECO Arhitektura**

Tim arhitekata iz Steco Centra će se pobrinuti za projektovanje objekata stanogradnje, kako bi sva Vaša očekivanja bila ispunjena.



Your construction partner





HELENA



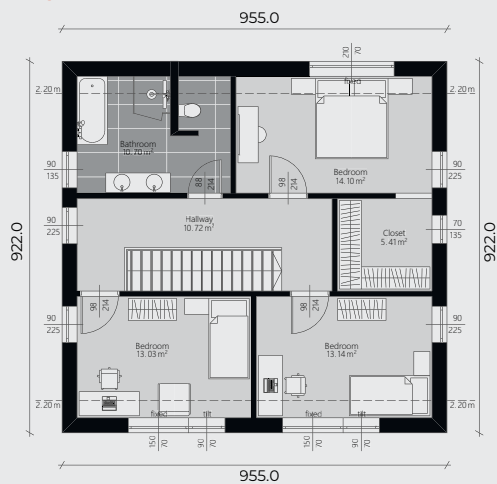
Kolekcija: Family  
 Bruto površina: 176.1 m<sup>2</sup>  
 Broj spratova: P+1

Tip krova: Dvodan krov, Četvorovodan krov, Jednovodan krov  
 Nagib krova: Dvodan krov 22° i 40°, Četvorovodan krov 25°, Jednovodan krov 7°

PRIZEMLJE



PRVI SPRAT







## ■ ■ ■ SATURN



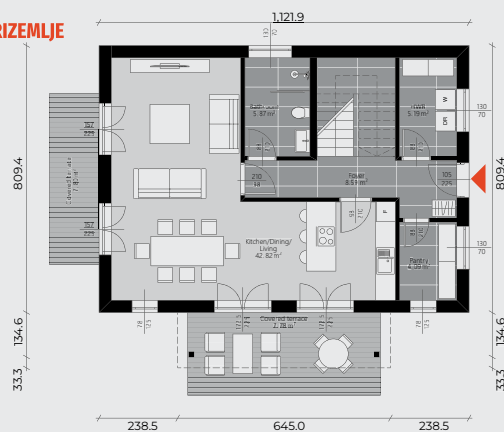
**Kolekcija:** Family  
**Bruto površina:** 181.62 m<sup>2</sup>  
**Broj spratova:** P+1

**Tip krova:** Dvovodan krov, Četvorovodan krov, Jednovodan krov, Ravan krov

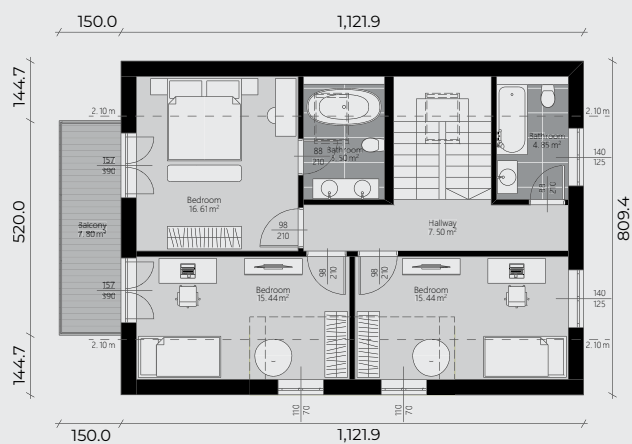
**Nagib krova:** Dvovodan krov 45°, Četvorovodan krov 25°, Jednovodan krov 7°

**Terasa:** Dvovodan krov 15.58 m<sup>2</sup>, Četvorovodan krov 7.80 m<sup>2</sup>, Jednovodan krov 7.80 m<sup>2</sup>, Ravan krov 7.80 m<sup>2</sup>

### PRIZEMLJE



### PRVI SPRAT







## LAURA

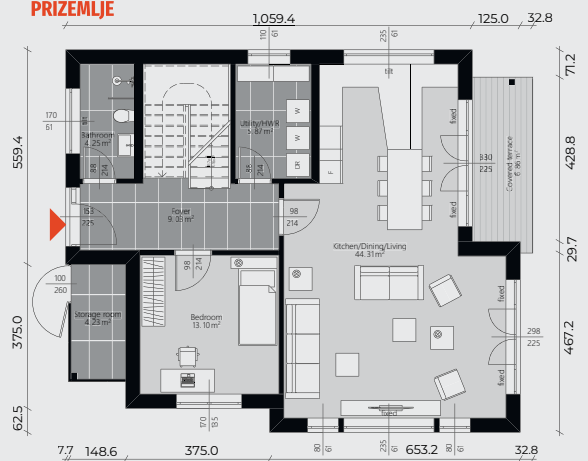


**Kolekcija:** Family  
**Bruto površina:** 209.86 m<sup>2</sup>  
**Broj spratova:** P+1

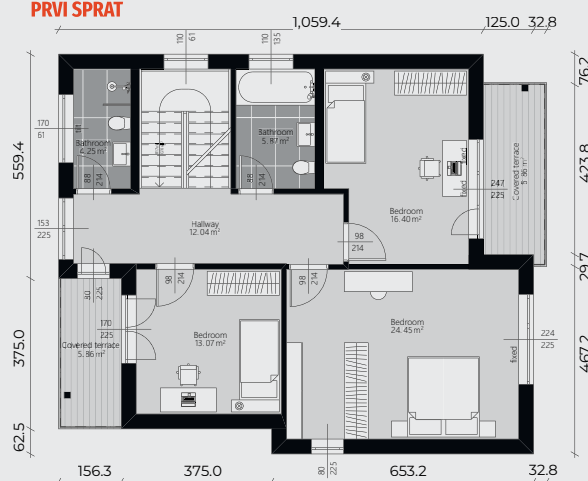
**Tip krova:** Ravan krov, Četvorovodan krov, Dvovodan krov  
**Nagib krova:** Četvorovodan krov 25°, Dvovodan krov 22°,  
 Ravni krov 7°

**Terasa:** Ravan krov 20.87 m<sup>2</sup>, Četvorovodan krov 20.26 m<sup>2</sup>,  
 Dvovodan krov 20.26 m<sup>2</sup>

### PRIZEMLJE



### PRVI SPRAT







■ ■ ■ LAUREL



**Kolekcija:** Family  
**Bruto površina:** 170 m<sup>2</sup>  
**Broj spratova:** P+1

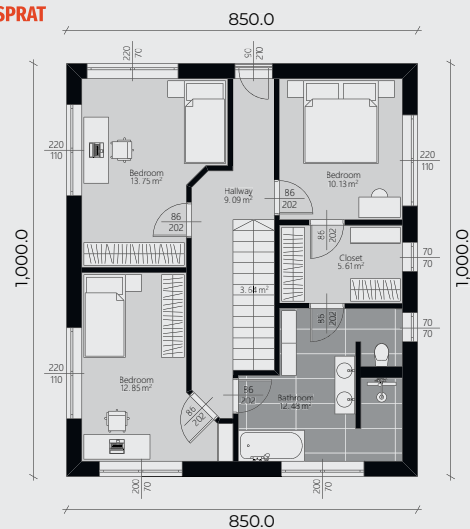
**Tip krova:** Dvodan krov, Četvorovodan krov, Jednovodan krov i Ravan krov

**Nagib krova:** Dvodan krov 22° and 25°, Četvorovodan krov 25°, Jednovodan krov 7°

**PRIZEMLJE**



**PRVI SPRAT**







**FELIX**

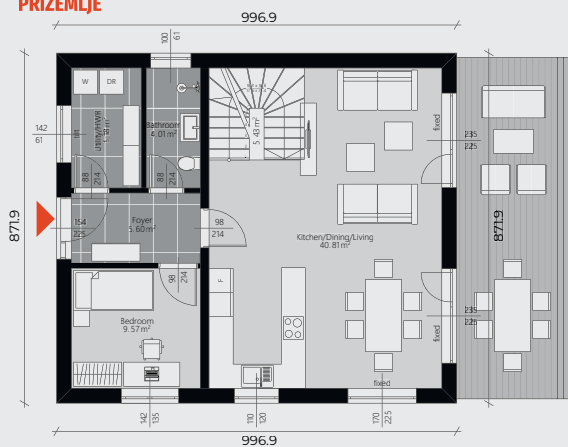


**Kolekcija:** Family  
**Bruto površina:** 173.84 m<sup>2</sup>  
**Broj spratova:** P+1

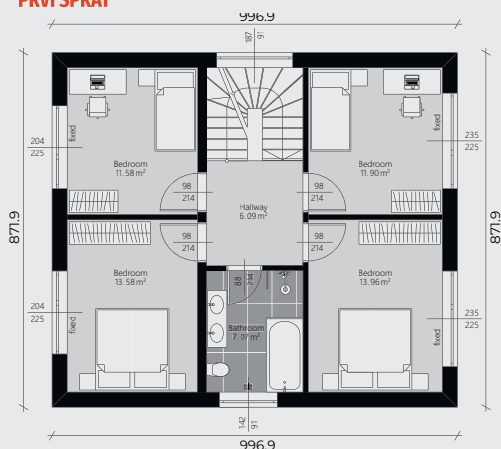
**Tip krova:** Četvorovodan krov, Ravan krov, Dvovodan krov, Jednovodan krov

**Nagib krova:** Dvovodan krov 22°, Četvorovodan krov 25°, Jednovodan krov 7°

**PRIZEMLJE**



**PRVI SPRAT**





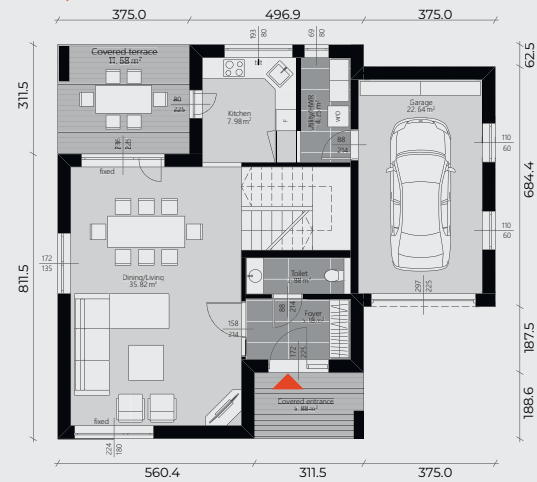


■ ■ ■ **JASMIN**

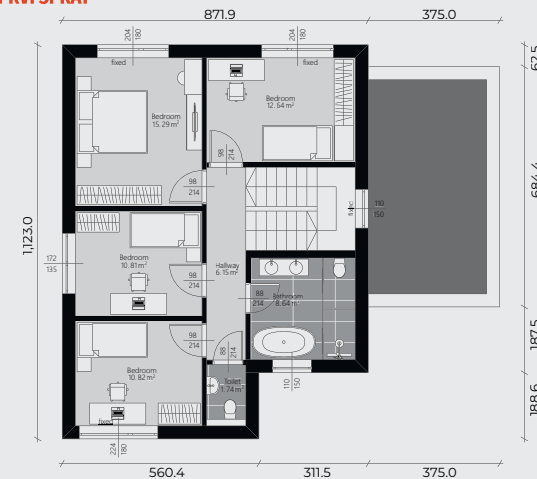
 **Kolekcija:** Family  
**Bruto površina:** 198.07 m<sup>2</sup>  
**Broj spratova:** P+1

**Tip krova:** Ravan krov, Četvorovodan krov  
**Nagib krova:** Četvorovodan krov 25°  
**Terasa:** 17.56 m<sup>2</sup>

**PRIZEMLJE**



**PRVI SPRAT**







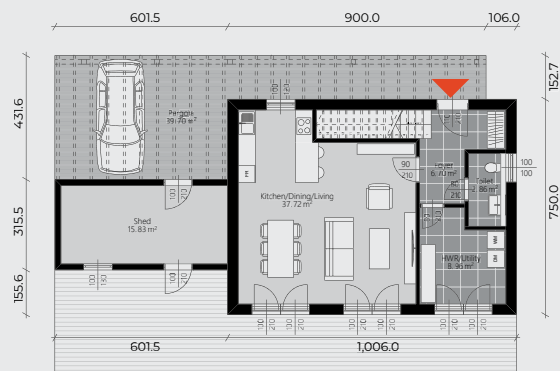
**PINTAR**



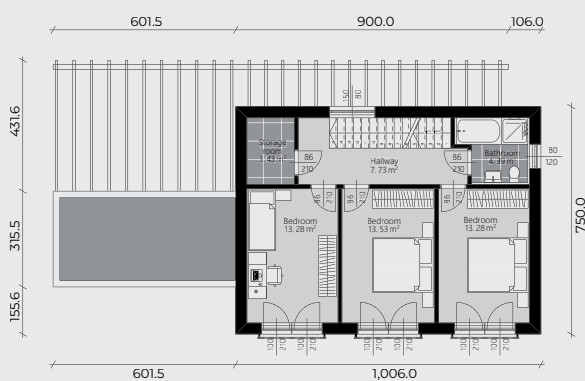
**Kolekcija:** Family  
**Bruto površina:** 169.88 m<sup>2</sup>  
**Broj spratova:** P+1

**Tip krova:** Dvododan krov, Četvorododan krov  
**Nagib krova:** Dvododan krov 22°, Četvorododan krov 22°  
**Terasa:** 39.7 m<sup>2</sup>

**PRIZEMLJE**



**PRVI SPRAT**







Nudimo Vam originalni dizajn za zdrav i prijatan boravak. Izaberite rješenje koje je ekonomično, održivo i prilagođeno Vašim željama i potrebama.







## HILLSIDE

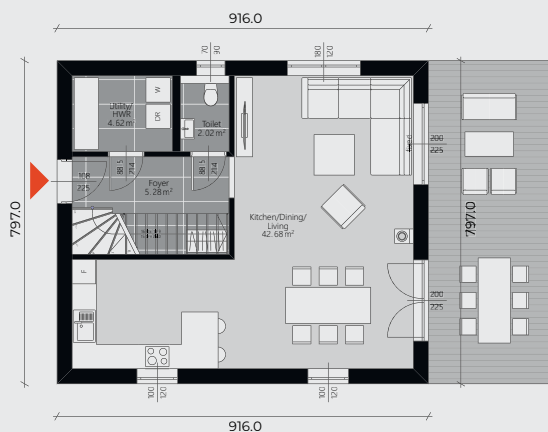


**Kolekcija:** Family  
**Bruto površina:** 146 m<sup>2</sup>  
**Broj spratova:** P+1

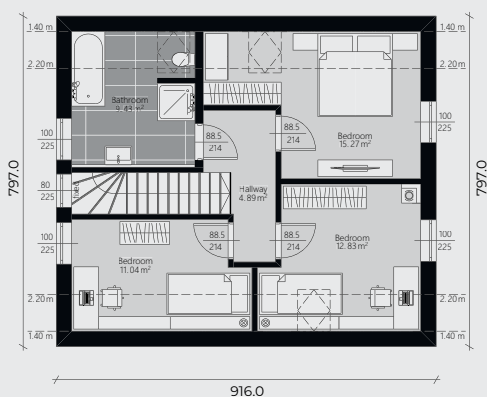
**Tip krova:** Dvovodan krov, Četvorovodan krov,  
 Jednovodan krov, Ravan krov

**Nagib krova:** Dvovodan krov 42° i 25°,  
 Četvorovodan krov 25°, Jednovodan krov 7°

### PRIZEMLJE



### PRVI SPRAT







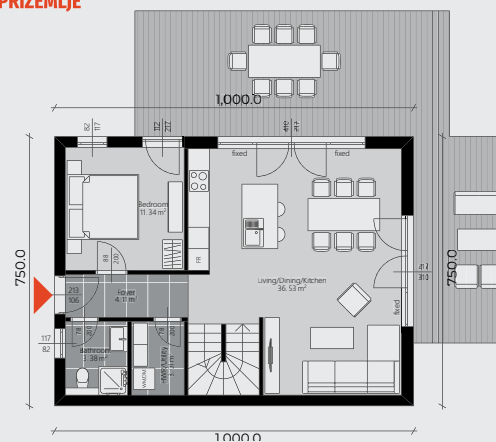
## SPRINGFIELD



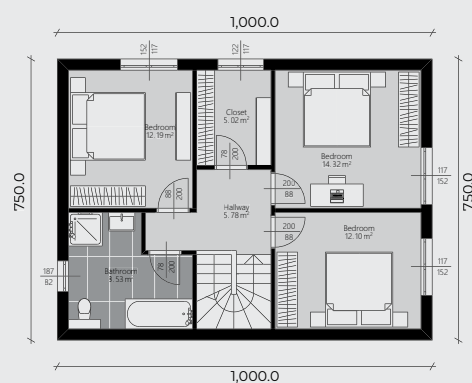
**Kolekcija:** Family  
**Bruto površina:** 150 m<sup>2</sup>  
**Broj spratova:** P+1

**Tip krova:** Dvododan krov  
**Nagib krova:** 19.3°

### PRIZEMLJE



### PRVI SPRAT







## SANDWEIER



**Kolekcija:** Family  
**Bruto površina:** 366.73 m<sup>2</sup>  
**Broj spratova:** P+1

**Tip krova:** Ravan krov, Četvorovodan krov,  
 Jednovodan krov, Dvovodan krov

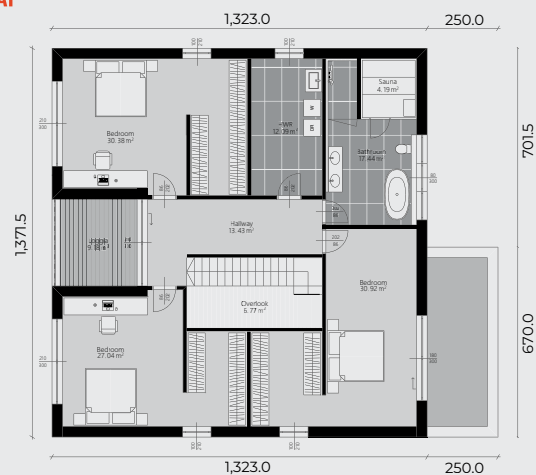
**Nagib krova:** Četvorovodan krov 25°,  
 Jednovodan krov 7°, Dvovodan krov 26°

**Terasa:** 22.10 m<sup>2</sup>

### PRIZEMLJE



### PRVI SPRAT







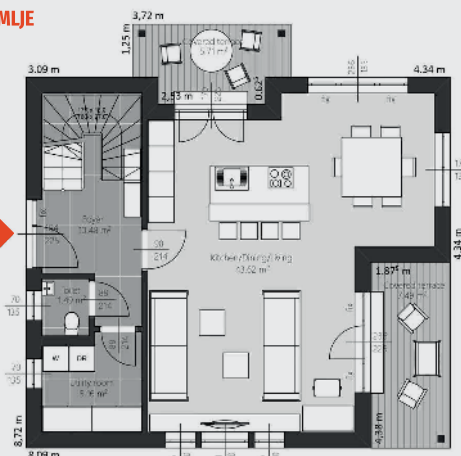
■ ■ ■ UNITY



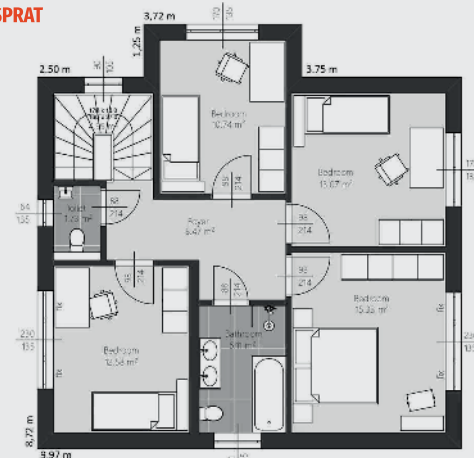
**Kolekcija:** Family  
**Bruto površina:** 168.70 m<sup>2</sup>  
**Broj spratova:** P+1

**Tip krova:** Jednovodan krov, Dvododan krov, Četvorovodan krov  
**Nagib krova:** Dvododan krov 25°, Četvorovodan krov 25°, Jednovodan krov 7°  
**Terasa:** 13.20 m<sup>2</sup>

**PRIZEMLJE**



**PRVI SPRAT**







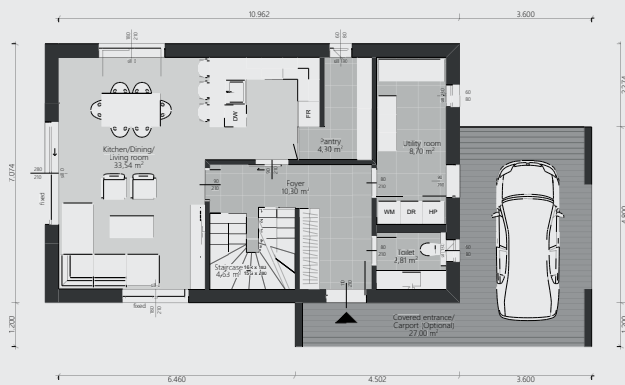
■ ■ ■ AZRA



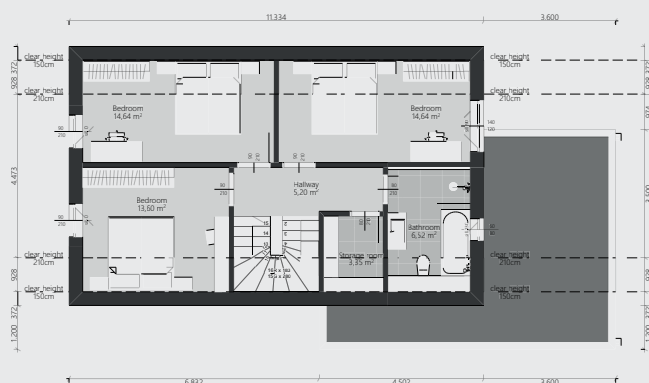
**Kolekcija:** Family  
**Bruto površina:** 160.4 m<sup>2</sup>  
**Broj spratova:** P+1

**Tip krova:** Kombinovani krov  
**Nagib krova:** 35°

**PRIZEMLJE**



**PRVI SPRAT**







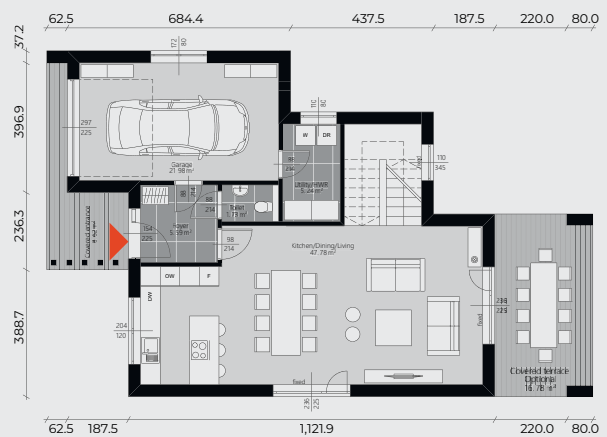
■ ■ ■ **SUNNYSIDE**



**Kolekcija:** Family  
**Bruto površina:** 201.36 m<sup>2</sup>  
**Broj spratova:** P+1

**Tip krova:** Kombinovan krov, Ravan krov, Četvorovodan krov  
**Nagib krova:** Kombinovan krov 25°, Četvorovodan krov 25°  
**Terasa:** Kombinovan krov 25.40 m<sup>2</sup>, Ravan krov 25.40 m<sup>2</sup>,  
 Četvorovodan krov 21.21 m<sup>2</sup>

**PRIZEMLJE**



**PRVI SPRAT**







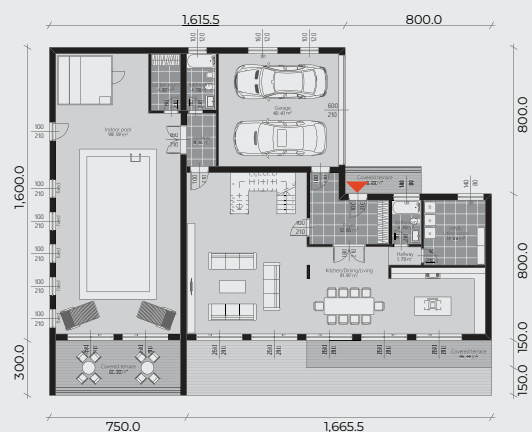
**VICTORY**



**Kolekcija:** Family  
**Bruto površina:** 509.75 m<sup>2</sup>  
**Broj spratova:** P+1

**Tip krova:** Ravan krov  
**Terasa:** 61.95 m<sup>2</sup>

**PRIZEMLJE**



**PRVI SPRAT**







*Dom može biti mjesto koje Vam pruža безусловnu ljubav, sreću i komfor. Možda je mjesto gdje možete sahraniti svoju tugu, skladištiti svoje stvari ili ugostiti svoje prijatelje i porodicu. Dokle god Vam je udobno i sigurno, svako mjesto može biti dom.*







■ ■ ■ FOX



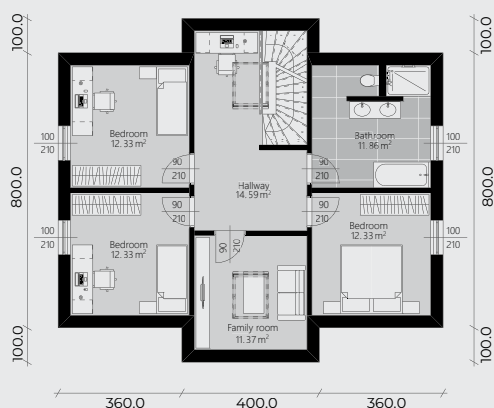
**Kolekcija:** Family  
**Bruto površina:** 195.2 m<sup>2</sup>  
**Broj spratova:** P+1

**Tip krova:** Dvododan krov  
**Nagib krova:** 38°

**PRIZEMLJE**



**PRVI SPRAT**







■ ■ ■ ZEVS



**Kolekcija:** Family  
**Bruto površina:** 189.7 m<sup>2</sup>  
**Broj spratova:** P+1

**Tip krova:** Jednovodan krov, Dvovodan krov, Četvorovodan krov

**Terasa:** 23.2 m<sup>2</sup>

**Nagib krova:** Dvovodan krov 25°, Četvorovodan krov 25°, Jednovodan krov 7°

**PRIZEMLJE**



**PRVI SPRAT**







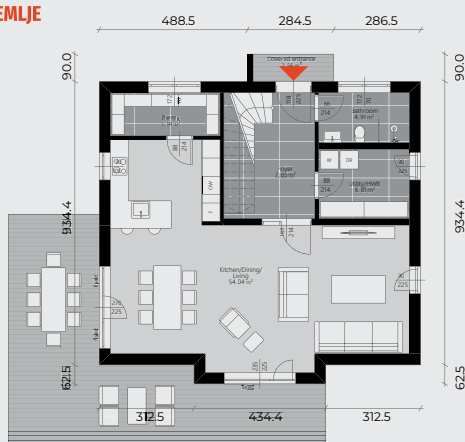
## ROSEMARY



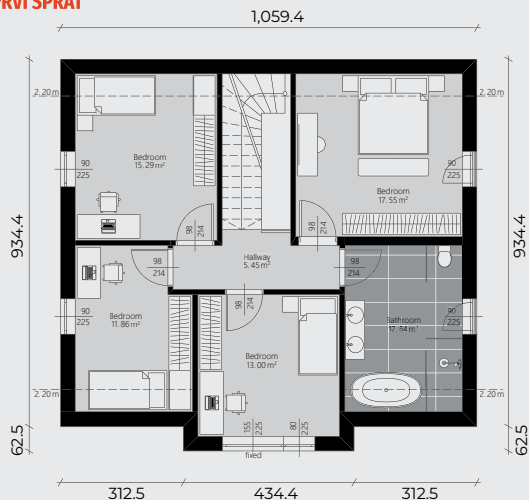
**Kolekcija:** Family  
**Bruto površina:** 203.42 m<sup>2</sup>  
**Broj spratova:** P+1

**Tip krova:** Dvodan krov, Četvorodan krov, Ravan krov  
**Nagib krova:** Dvodan krov 30°, Četvorodan krov 25°, Jednodan krov 7°  
**Terasa:** 2.56 m<sup>2</sup>

### PRIZEMLJE



### PRVI SPRAT







## ARROW



**Kolekcija:** Family

**Bruto površina:** 154.88 m<sup>2</sup>

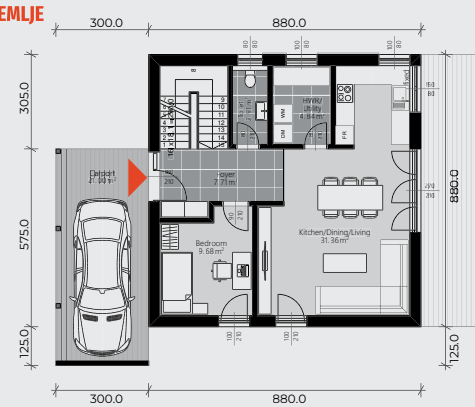
**Broj spratova:** P+1

**Tip krova:** Ravan krov, Jednovodan krov, Dvovodan krov, Četvorovodan krov

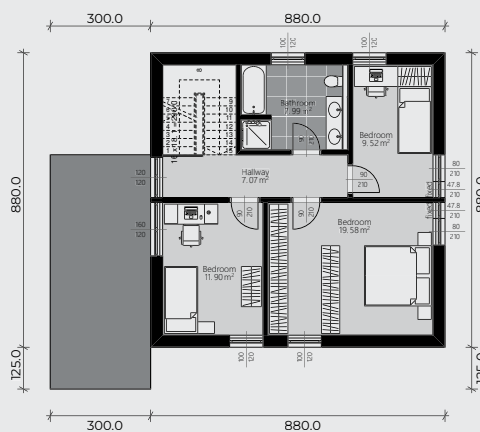
**Nagib krova:** Jednovodan krov 10°, Dvovodan krov 35°, Četvorovodan krov 25°

**Terasa:** 21 m<sup>2</sup>

### PRIZEMLJE



### PRVI SPRAT







**KUKLJICA**

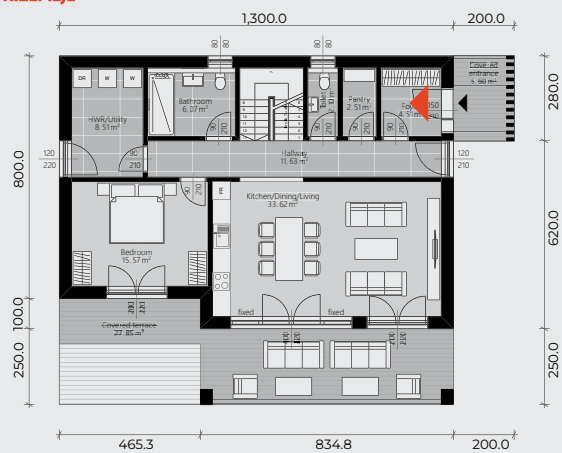


**Kolekcija:** Family  
**Bruto površina:** 224.15 m<sup>2</sup>  
**Broj spratova:** P+1

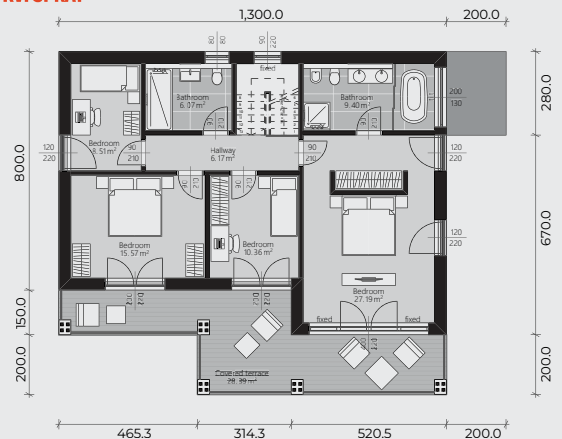
**Tip krova:** Ravan krov  
**Terasa:** 59.51 m<sup>2</sup>



**PRIZEMLJE**



**PRVI SPRAT**







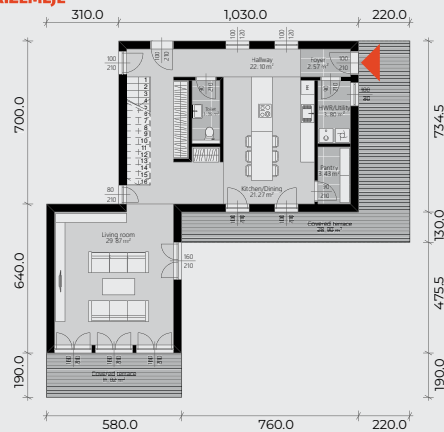
■ ■ ■ **MEDITERAN**



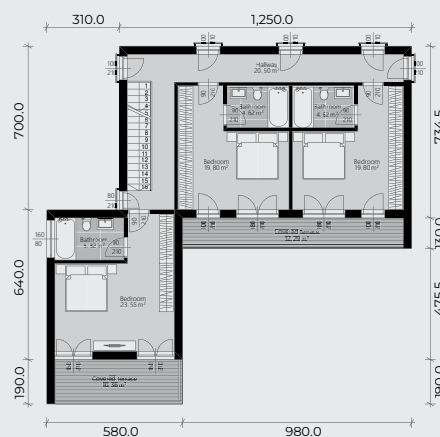
**Kolekcija:** Family  
**Bruto površina:** 239.84 m<sup>2</sup>  
**Broj spratova:** P+1

**Tip krova:** Ravan krov  
**Terasa:** 23.76 m<sup>2</sup>

**PRIZEMLJE**



**PRVI SPRAT**







## VENERA



**Kolekcija:** Family  
**Bruto površina:** 161.9 m<sup>2</sup>  
**Broj spratova:** P+1

**Tip krova:** Jednovodan krov, Dvovodan krov, Četvorovodan krov

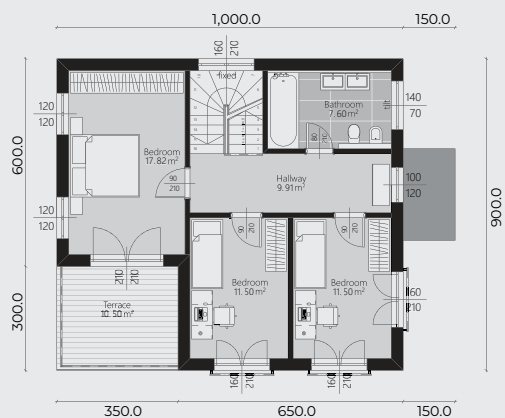
**Nagib krova:** Jednovodan krov 7°, Dvovodan krov 30°, Četvorovodan krov 25°

**Terasa:** 6.31 m<sup>2</sup>

### PRIZEMLJE



### PRVI SPRAT





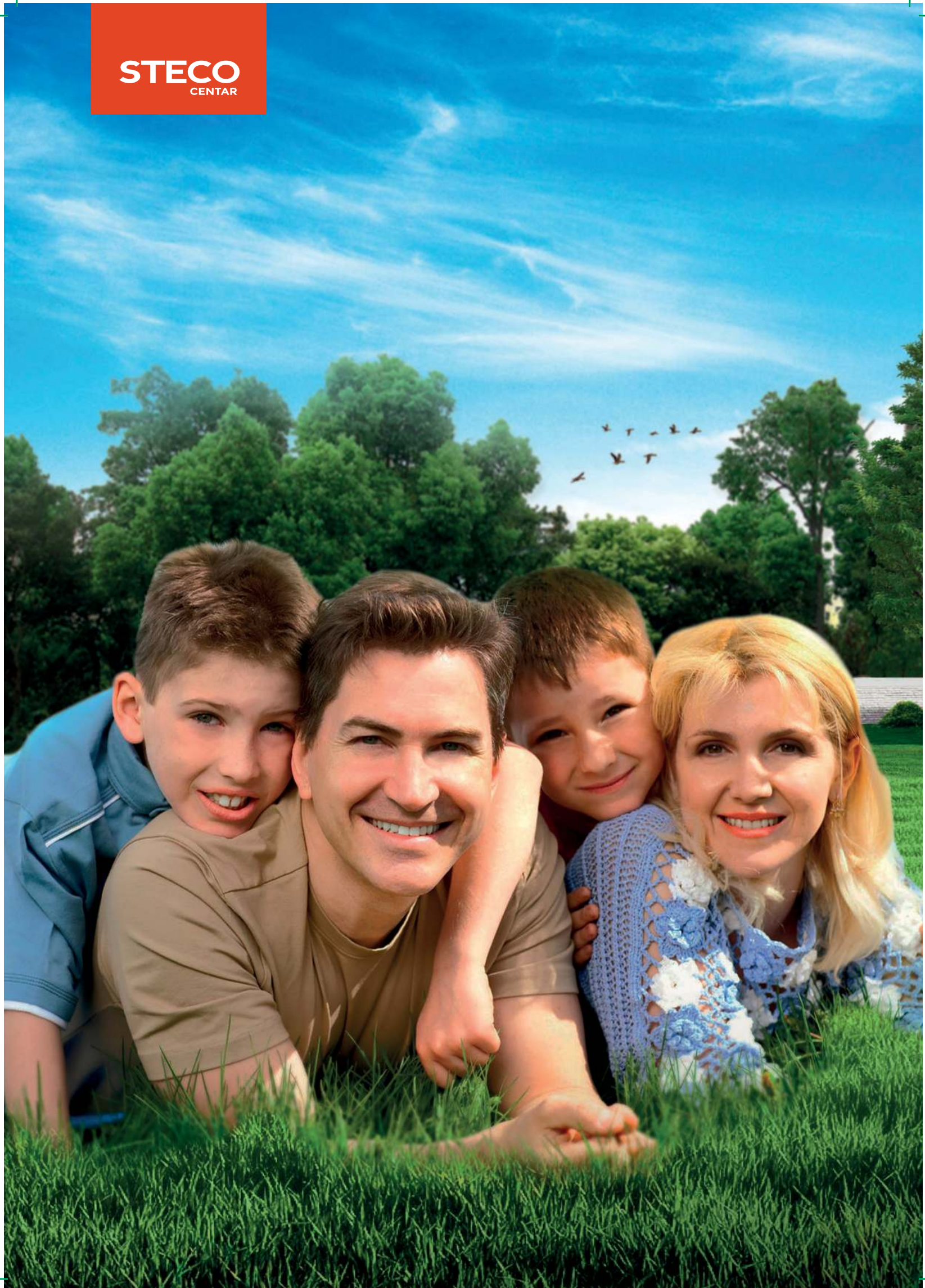


## **STECO Materijali**

Ekološki i kvalitetni materijali,  
primjena najnovijih tehnologija,  
visoko stručna i motivisana  
ekipa profesionalaca!



**STECO**  
CENTAR







# ECO friendly

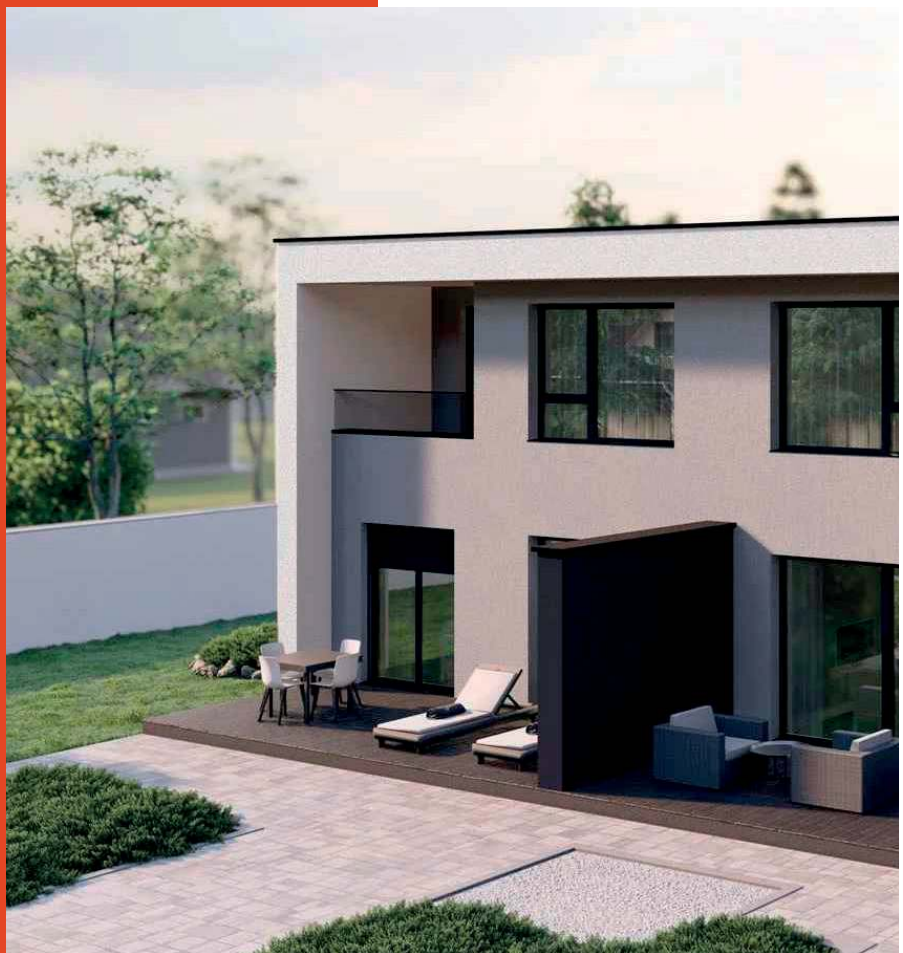


Osim velike uštede energije, niskoenergetski objekti se izdvajaju i sa jedinstvenom tehnologijom gradnje od prirodnih i ekoloških materijala koji se recikliraju što su značajne prednosti u odnosu na klasičan sistem građenja objekata.



Your construction partner









# MONTAŽNE KUĆE **DUPLEX**



*Čarobna stvar kod kuće je da je dobar osjećaj otići, a još je bolje vratiti se.*







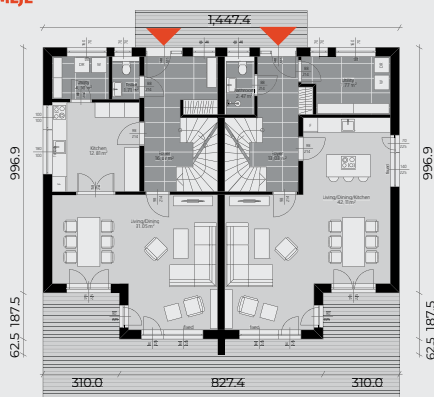
■ ■ ■ DUA



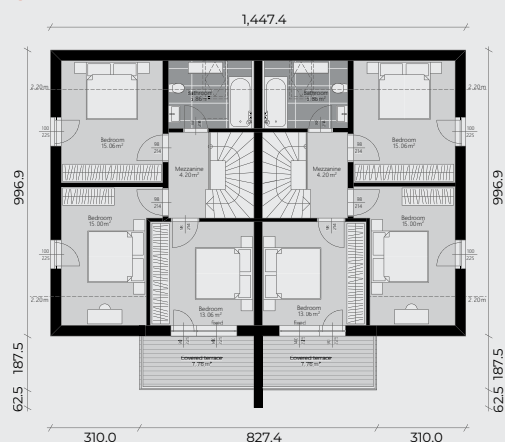
**Kolekcija:** Duplex  
**Bruto površina:** 304.1 m<sup>2</sup> (152.05m<sup>2</sup> po stambenoj jedinici)  
**Broj spratova:** P+1

**Tip krova:** Jednovodan krov, Dvovodan krov, Četvorovodan krov, Ravan krov  
**Nagib krova:** Dvovodan krov 35°, Četvorovodan krov 25°, Jednovodan krov 7°  
**Terasa:** Dvovodan krov 15.52 m<sup>2</sup>

**PRIZEMLJE**



**PRVI SPRAT**







## ■ ■ ■ APOLON



**Kolekcija:** Duplex

**Bruto površina:** 276 m<sup>2</sup> (138.0m<sup>2</sup> po stambenoj jedinici)

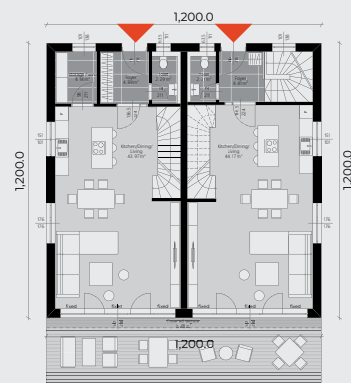
**Broj spratova:** P+1

**Tip krova:** Jednovodan krov, Dvovodan krov, Četvorovodan krov, Ravan krov

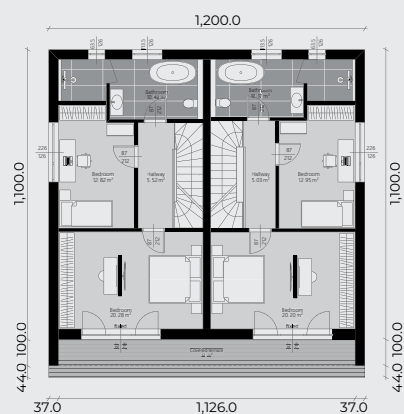
**Nagib krova:** Četvorovodan krov 25°, Dvovodan krov 25°, Jednovodan krov 7°

**Terasa:** 17.28 m<sup>2</sup>

### PRIZEMLJE



### PRVI SPRAT







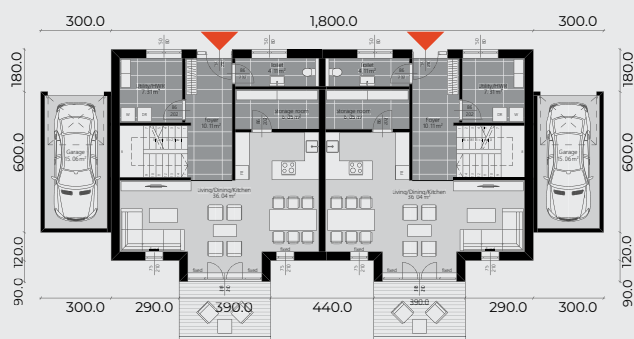
GRETA



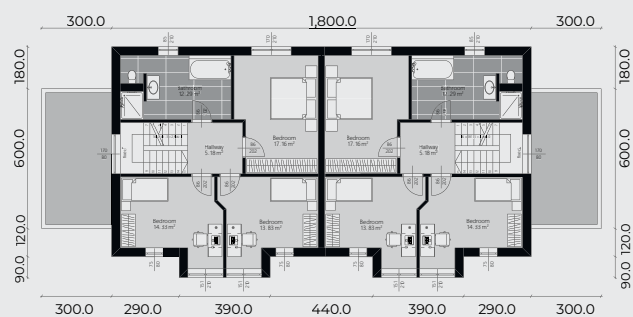
**Kolekcija:** Duplex  
**Bruto površina:** 374 m<sup>2</sup> (187.0m<sup>2</sup> po stambenoj jedinici)  
**Broj spratova:** P+1

**Tip krova:** Jednovodan krov, Dvododan krov, Četvorovodan krov  
**Nagib krova:** Dvododan krov 22°, Četvorovodan krov 25°,  
 Ravni krov 7°

PRIZEMLJE



PRVI SPRAT







”

Kombinujemo tehnologiju, savremena naučna dostignuća, potrebe savremenog čovjeka i vrhunski dizajn.





## VALERY



**Kolekcija:** Duplex

**Bruto površina:** 313.08 m<sup>2</sup> (156.54m<sup>2</sup> po stambenoj jedinici)

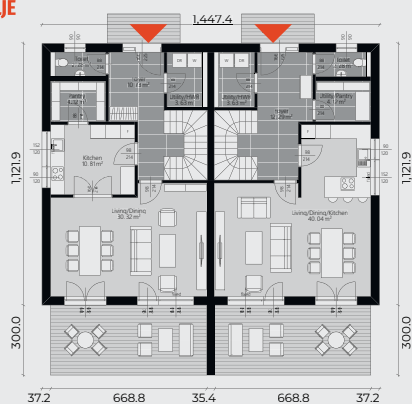
**Broj spratova:** P+1

**Tip krova:** Dvovodan krov, Četvorovodan, Jednovodan i Ravan krov

**Nagib krova:** Dvovodan 35°, Četvorovodan 25°, Jednovodan 7°

**Terasa:** Ravan krov 20.36 m<sup>2</sup>, Dvovodan krov 11.68 m<sup>2</sup>, Jednovodan 11.68 m<sup>2</sup>, Četvorovodan krov 11.68 m<sup>2</sup>

### PRIZEMLJE



### PRVI SPRAT







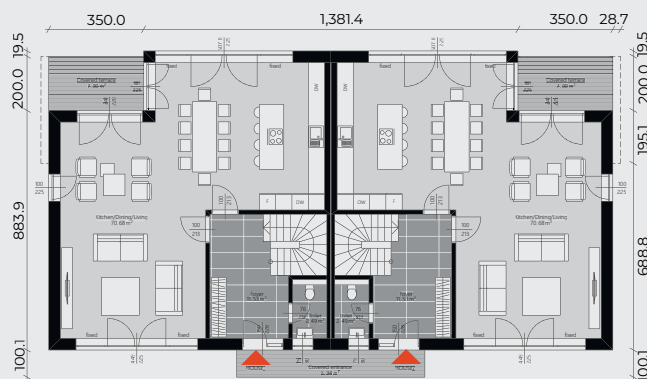
■ ■ ■ **LODGE**



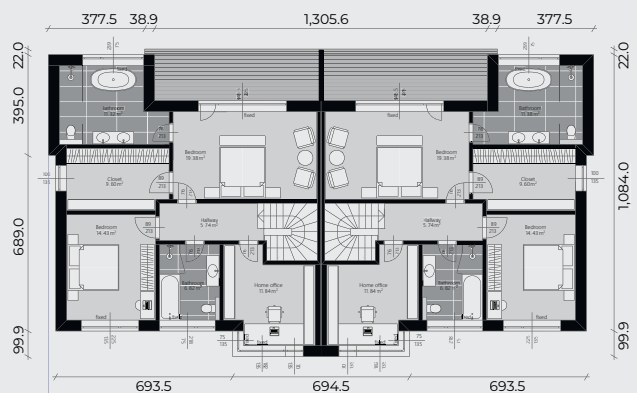
**Kolekcija:** Duplex  
**Bruto površina:** 425.57 m<sup>2</sup> (212.78m<sup>2</sup> po stambenoj jedinici)  
**Broj spratova:** P+1

**Tip krova:** Ravan krov  
**Terasa:** 23.20 m<sup>2</sup>

**PRIZEMLJE**



**PRVI SPRAT**







## ■ ■ ■ ALTURA



**Kolekcija:** Duplex

**Bruto površina:** 275 ili 371.94 m<sup>2</sup> (DVOVODAN KROV)

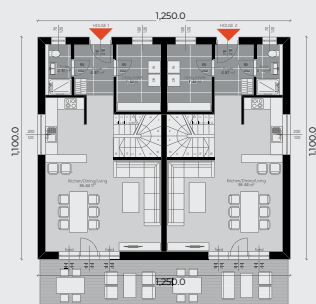
**Broj spratova:** P+1 ili P+2 (DVOVODAN KROV)

**Tip krova:** Ravan krov, Dvovodan krov, Četvorovodan krov, Jednovodan krov

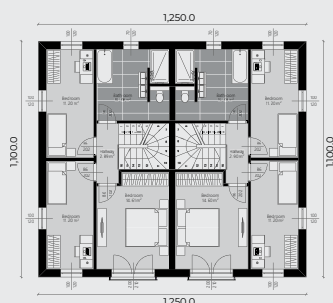
**Nagib krova:** Dvovodan krov 45°, Četvorovodan krov 25°, Jednovodan krov 7°

**Terasa:** 5 m<sup>2</sup> (RAVAN KROV)

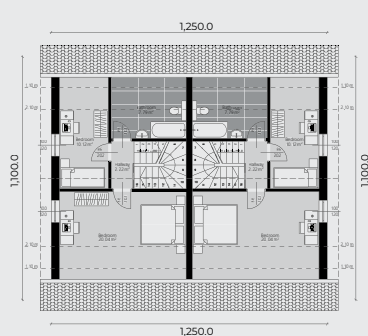
### PRIZEMLJE



### PRVI SPRAT



### DRUGI SPRAT







## UŠTEDA Energije



Naše montažne kuće svojim izvrsnim izolacionim osobinama čine optimalno rješenje kada je u pitanju niska potrošnja energenata.



Your construction partner





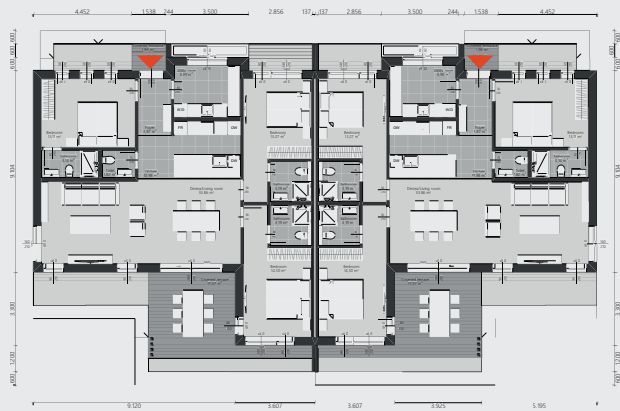
■ ■ ■ ISTR



**Kolekcija:** Dupleks  
**Bruto površina:** 260 m<sup>2</sup>  
**Broj spratova:** P

**Tip krova:** Ravan krov  
**Terasa:** 38,9 m<sup>2</sup>

**PRIZEMLJE**







■ ■ ■ ELANZA



**Kolekcija:** Duplex

**Bruto površina:** 295.2 m<sup>2</sup> (147.6m<sup>2</sup> po stambenoj jedinici)

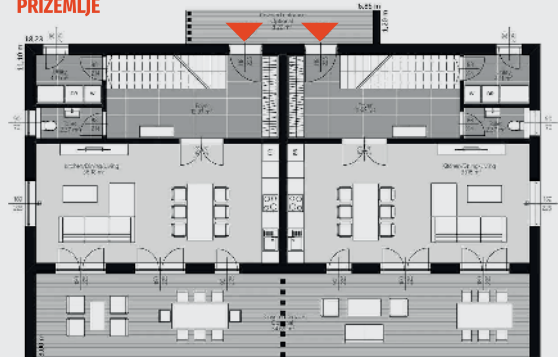
**Broj spratova:** P+1

**Tip krova:** Ravan krov, Dvodan krov, Četvorodan krov

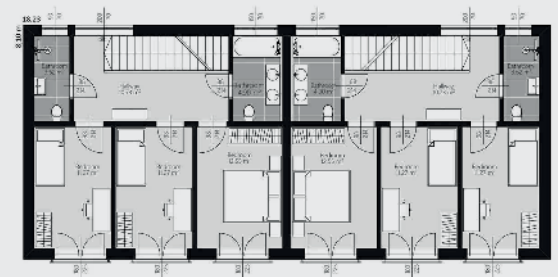
**Nagib krova:** Četvorodan krov 25°, Dvodan krov 25°, Ravan krov 7°

**Terasa:** 62.9 m<sup>2</sup>

**PRIZEMLJE**



**PRVI SPRAT**







## ■ ■ ■ NORVILLE



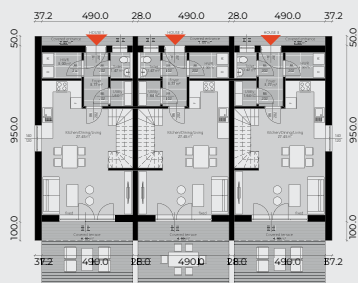
**Kolekcija:** Duplex  
**Bruto površina:** 470.11 m<sup>2</sup> (ČETVOROVODAN KROV),  
 (152.05m<sup>2</sup> po stambenoj jedinici)  
**Broj spratova:** P+1 ili P+2 (DVOVODAN KROV)

**Tip krova:** Dvovodan krov, Jednovodan krov,  
 Četvorovodan krov, Ravni krov

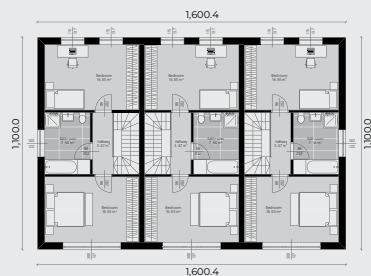
**Nagib krova:** Dvovodan krov 40°, Jednovodan krov 7°,  
 Četvorovodan krov 25°

**Terasa:** 24 m<sup>2</sup>

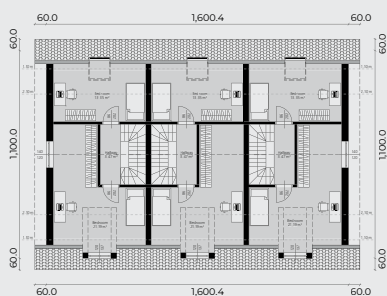
### PRIZEMLJE



### PRVI SPRAT



### DRUGI SPRAT





**We specialize in designing, manufacturing, and installing state-of-the-art prefabricated and wooden family houses, as well as multi-story prefab structures, in accordance with the latest standards in the industry.**







## ■ ■ ■ HAMARA



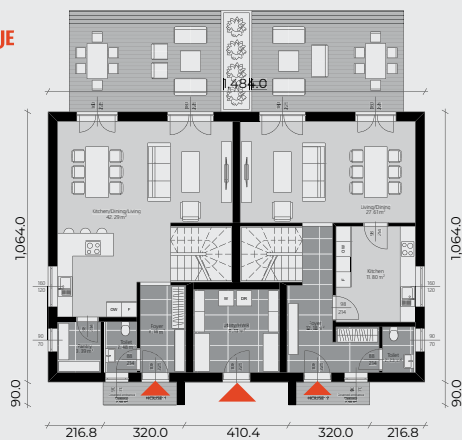
**Kolekcija:** Duplex  
**Bruto površina:** 315.8 m<sup>2</sup> (157.9m<sup>2</sup> po stambenoj jedinici)  
**Broj spratova:** P+1

**Tip krova:** Jednovodan krov, Dvovodan krov, Četvorovodan krov

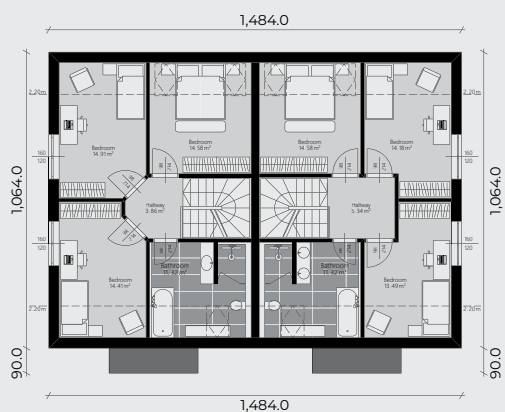
**Nagib krova:** Dvovodan krov 35°, Četvorovodan krov 25°,  
 Jednovodan krov 7°

**Terasa:** 5.76 m<sup>2</sup>

### PRIZEMLJE



### PRVI SPRAT







## ■ ■ ■ HEDERA



**Kolekcija:** Duplex

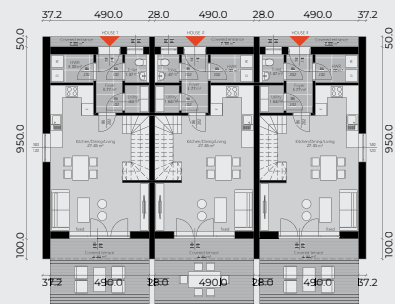
**Bruto površina:** 401.84 m<sup>2</sup> (DVOVODAN KROV) 297.04 m<sup>2</sup>

**Broj spratova:** P+1 ili P+2 (DVOVODAN KROV)

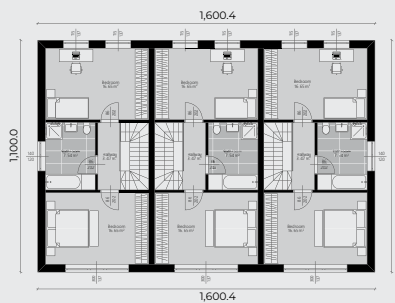
**Tip krova:** Jednovodan krov, Dvovodan krov, Četvorovodan krov

**Nagib krova:** Dvovodan 30°, Jednovodan krov 7°, Četvorovodan krov 25°

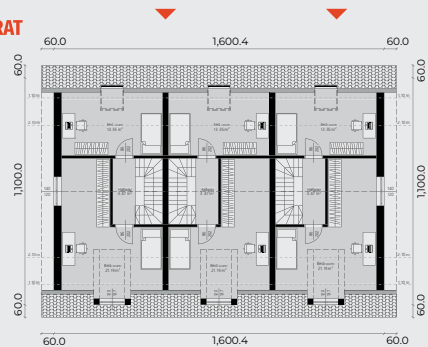
### PRIZEMLJE



### PRVI SPRAT



### DRUGI SPRAT







## SINZHEIM



**Kolekcija:** Duplex

**Bruto površina:** 182.7 m<sup>2</sup> (RAVAN KROV) (152.05m<sup>2</sup> po stambenoj jedinici)

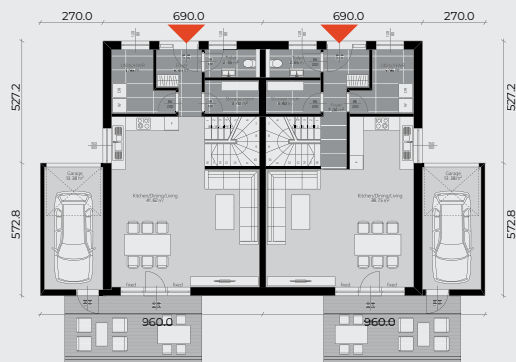
**Broj spratova:** P+1

**Tip krova:** Ravan krov, Četvorovodan krov, Jednovodan krov, Dvovodan krov

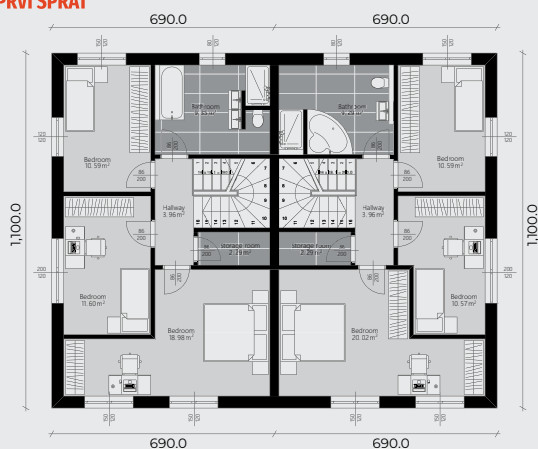
**Nagib krova:** Četvorovodan krov 25°, Jednovodan krov 7°, Dvovodan krov 26°

**Terasa:** 15.52 m<sup>2</sup> + garaže

### PRIZEMLJE



### PRVI SPRAT







Your construction partner

# STECO CENTAR VAŠ SVIJET INOVATIVNE GRADNJE!



## STECO GRADNJA

Kao regionalni lider u izgradnji montažnih kuća, STECO Centar gradi montažne objekte svih veličina i spratnosti kao i namjena.



## STECO ARHITEKTURA

Tim arhitekata iz STECO Centra će se pobrinuti da za Vas isprojektuje objekte kako bi sva Vaša očekivanja bila ispunjena.



## UŠTEDA ENERGIJE

Naše niskoenergetske montažne kuće svojim visokim izolacionim vrijednostima čine optimalno rješenje kada je u pitanju niska potrošnja energenata.



## STECO MATERIJALI

Prilikom projektovanja i izgradnje STECO kuća vodimo računa od samog početka da predvidimo i ugradimo najkvalitetnije materijale. Svi materijali koje koristimo u pripremi i gradnji naših objekata su isključivo sertifikovani materijali.



**Svakome je  
potrebna kuća  
za život,  
ali porodica koja  
pruža podršku je  
ono što gradi dom.**



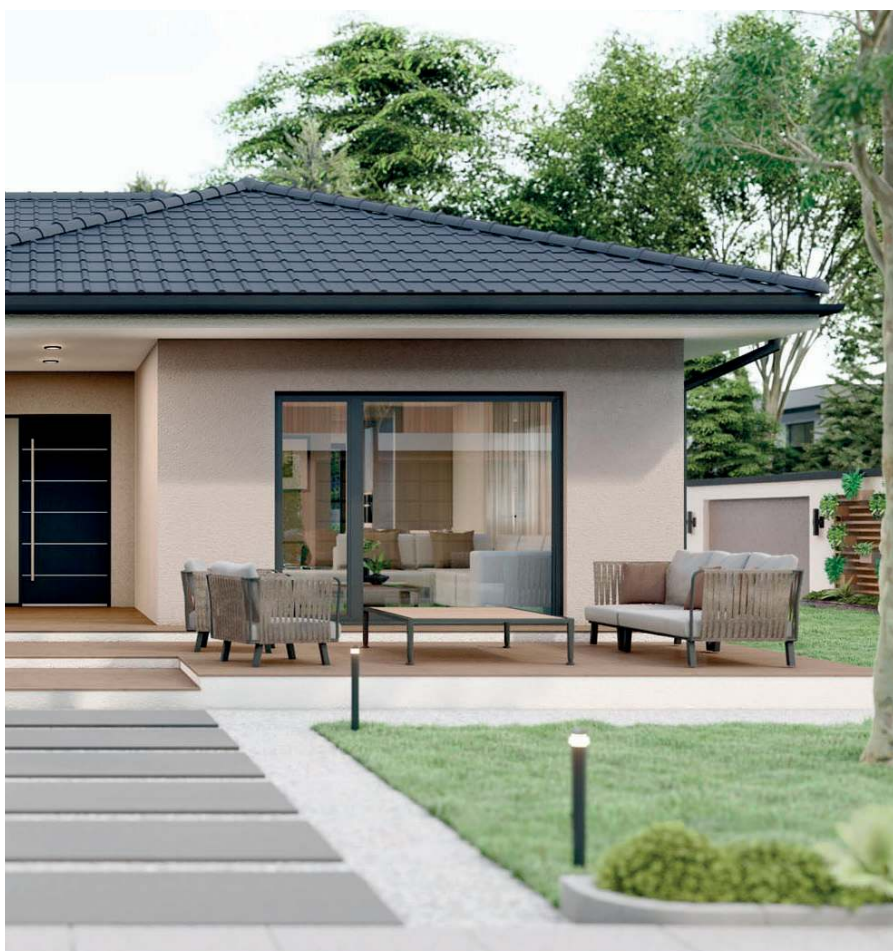


Your construction partner









# MONTAŽNE KUĆE **BUNGALOW**



*Čovjek putuje svijetom u potrazi za onim što mu treba, a vraća se kući da to pronađe.*







■ ■ ■ **ECOMODE**

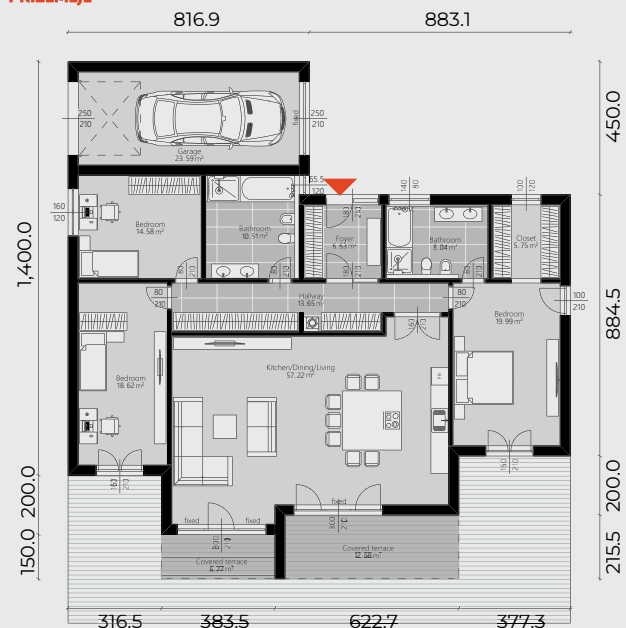


**Kolekcija:** Bungalow  
**Bruto površina:** 212.06 m<sup>2</sup>  
**Broj spratova:** P

**Tip krova:** Četvorovodan krov  
**Terasa:** 18.95 m<sup>2</sup>



**PRIZEMLJE**







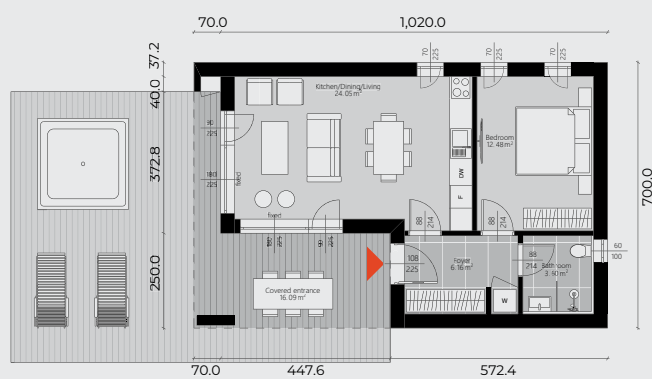
## RENE



**Kolekcija:** Bungalow  
**Bruto površina:** 60.2 m<sup>2</sup>  
**Broj spratova:** P

**Tip krova:** Ravan krov  
**Terasa:** 16.1 m<sup>2</sup>

### PRIZEMLJE







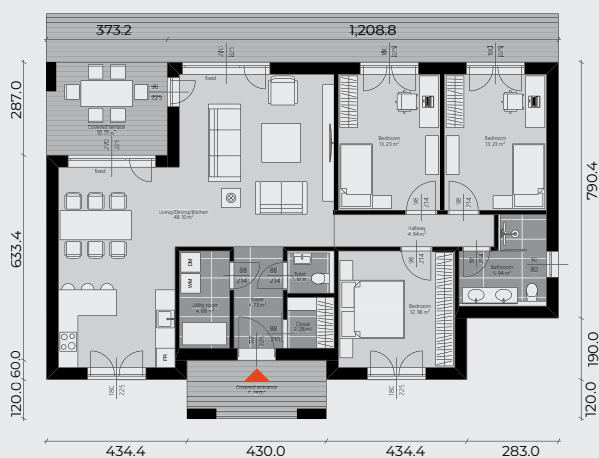
■ ■ ■ **CONE**



**Kolekcija:** Bungalow  
**Bruto površina:** 136.4 m<sup>2</sup>  
**Broj spratova:** P

**Tip krova:** Četvorovodan krov  
**Nagib krova:** 23°  
**Terasa:** 18.45 m<sup>2</sup>

**PRIZEMLJE**





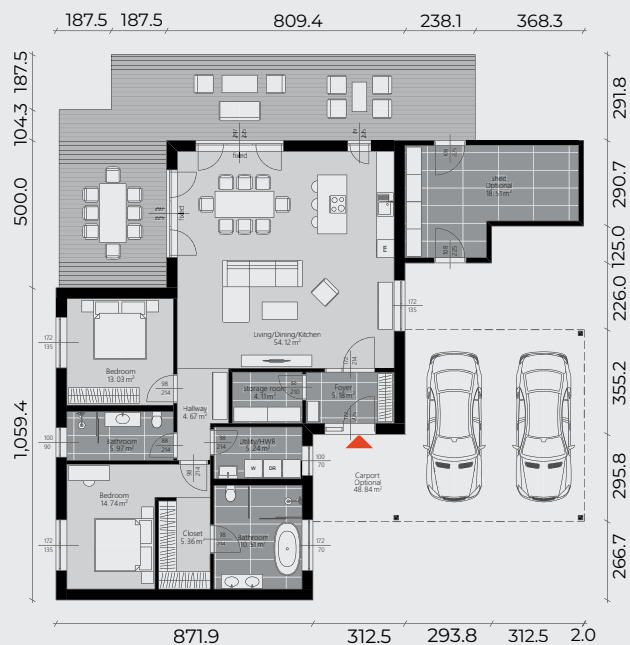


■ ■ ■ ATHENA


**Kolekcija:** Bungalow  
**Bruto površina:** 169.66 m<sup>2</sup>  
**Broj spratova:** P

**Tip krova:** Ravan krov  
**Terasa:** 48.84 m<sup>2</sup>

PRIZEMLJE















■ ■ ■ LUNA



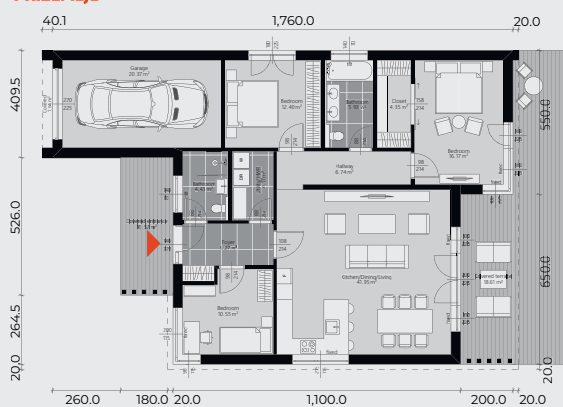
**Kolekcija:** Bungalow  
**Bruto površina:** 161.84 m<sup>2</sup>  
**Broj spratova:** P

**Tip krova:** Jednovodan krov, Dvovodan krov, Četvorovodan krov, Ravan krov

**Nagib krova:** Četvorovodan krov 25°, Dvovodan krov 17°, Jednovodan krov 7°

**Terasa:** Dvovodan krov 15.38 m<sup>2</sup>, Jednovodan krov 15.38 m<sup>2</sup>, Četvorovodan krov 23.52 m<sup>2</sup>, Ravan krov 30.77 m<sup>2</sup>

**PRIZEMLJE**





”

Kuća nije dom osim ako ne sadrži hranu i vatru  
za um kao i za tijelo.







## RULZHEIM



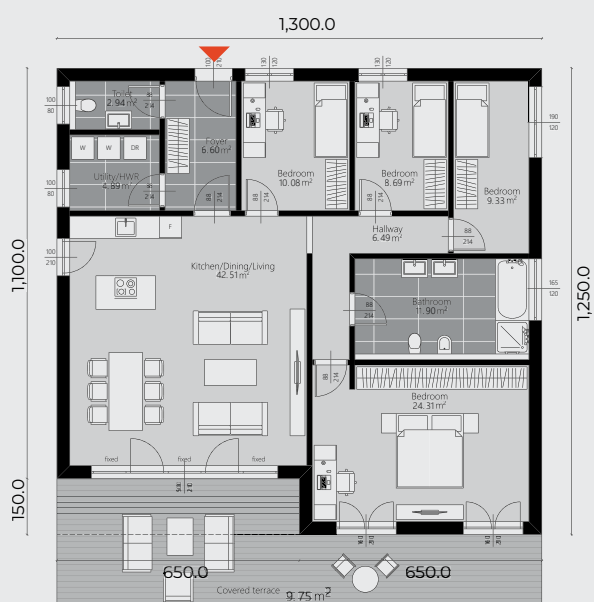
**Kolekcija:** Bungalow  
**Bruto površina:** 152.75 m<sup>2</sup>  
**Broj spratova:** P

**Tip krova:** Dvodan krov, Četvorodan krov,  
 Jednodan krov i Ravan krov

**Nagib krova:** Dvodan krov 15°, Četvorodan krov 25°,  
 Jednodan krov 7°

**Terasa:** Dvodan krov 9.75 m<sup>2</sup>, Četvorodan krov 9.75 m<sup>2</sup>,  
 Jednodan krov 9.75 m<sup>2</sup>, Ravan krov 21.48 m<sup>2</sup>

### PRIZEMLJE







## LARK



**Kolekcija:** Bungalow

**Bruto površina:** 185.98 ili 188.71 m<sup>2</sup> (ČETVORODAN KROV)

**Broj spratova:** P

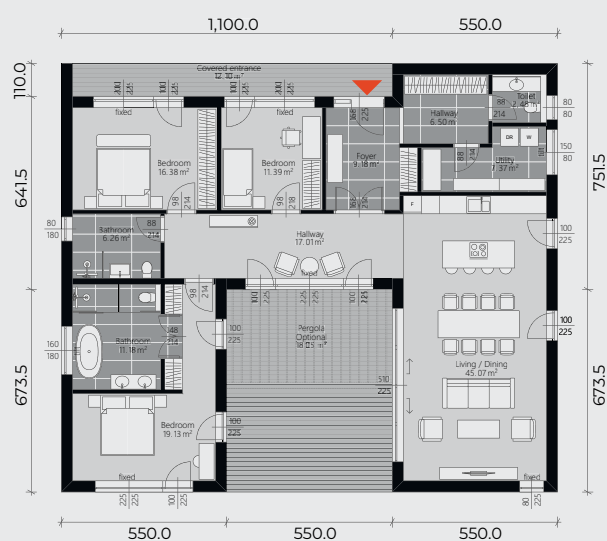
**Tip krova:** Ravan krov, Jednovodan krov, Četvorvodan krov

**Nagib krova:** Jednovodan krov 7°, Četvorvodan krov 25°

**Pergola:** Ravan 18.05 m<sup>2</sup>, Jednovodan 27.86 m<sup>2</sup>

**Terasa:** Ravan 12.10 m<sup>2</sup>, Četvorvodan krov 4.00 m<sup>2</sup>

### PRIZEMLJE







## SUMMER GARDEN



**Kolekcija:** Bungalow  
**Bruto površina:** 141.50 m<sup>2</sup>  
**Broj spratova:** P

**Tip krova:** Jednovodan krov, Dvovodan krov, Četvorovodan krov, Ravan krov  
**Nagib krova:** Dvovodan krov 25°, Četvorovodan krov 25°, Jednovodan krov 7°  
**Terasa:** 12.50 m<sup>2</sup> ili 15.50 m<sup>2</sup> (RAVAN KROV)

### PRIZEMLJE











## CLARENCE



**Kolekcija:** Bungalow  
**Bruto površina:** 108.31 m<sup>2</sup>  
**Broj spratova:** P

**Tip krova:** Ravan krov, Dvovodan krov, Četvorovodan krov, Jednovodan krov

**Nagib krova:** Dvovodan krov 25°, Četvorovodan krov 25°, Jednovodan 7°

**Terasa:** 4.69 m<sup>2</sup>

### PRIZEMLJE







## ■ ■ ■ BELLEVUE



**Kolekcija:** Bungalow  
**Bruto površina:** 126 m<sup>2</sup>  
**Broj spratova:** P

**Tip krova:** Dvodan krov, Ravan krov, Četvorovodan krov, Jednovodan krov

**Nagib krova:** Dvodan krov 20°, Četvorovodan krov 25°, Jednovodan krov 7°

**Terasa:** Četvorovodan krov 13.92 m<sup>2</sup>, Jednovodan krov 13.92 m<sup>2</sup>, Dvodan krov 31.84 m<sup>2</sup>, Ravan krov 32.94 m<sup>2</sup>

### PRIZEMLJE







PEARL



**Kolekcija:** Bungalow  
**Bruto površina:** 91.17 m<sup>2</sup>  
**Broj spratova:** P

**Tip krova:** Dvodan krov, Četvorodan krov,  
 Jednodan krov, Ravan krov  
**Nagib krova:** Dvodan krov 25°, Četvorodan krov 25°,  
 Jednodan krov 7°  
**Terasa:** 8.99 m<sup>2</sup>

PRIZEMLJE





**STECO**  
CENTAR



”

Kao lider u izgradnji montažnih kuća u regionu,  
STECO Centar gradi montažne objekte svih veličina  
i spratnosti kao i namjena.



Your construction partner





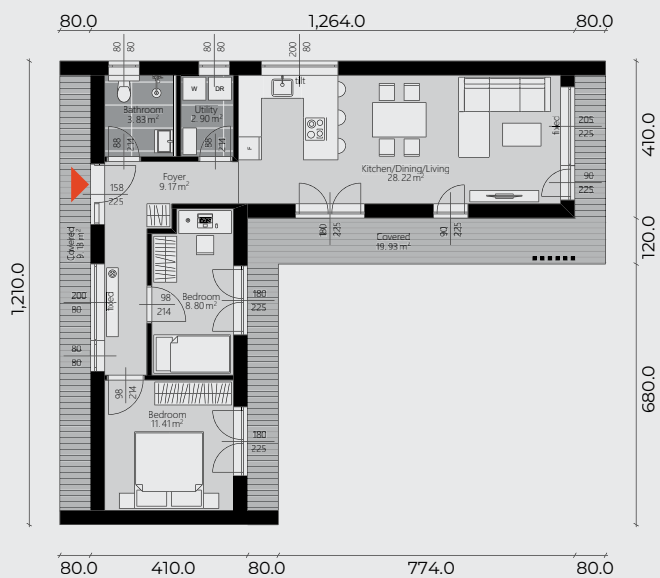
■ ■ ■ VILLAGE



**Kolekcija:** Bungalow  
**Bruto površina:** 84.62 m<sup>2</sup>  
**Broj spratova:** P

**Tip krova:** Ravan krov, Jednovodan krov  
**Nagib krova:** Jednovodan krov 7°  
**Terasa:** Ravan krov 29.61 m<sup>2</sup>

**PRIZEMLJE**







## PICCOLO



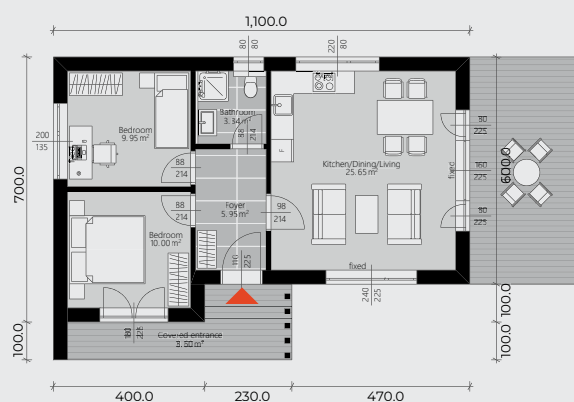
**Kolekcija:** Bungalow  
**Bruto površina:** 70 m<sup>2</sup>  
**Broj spratova:** P

**Tip krova:** Ravan krov, Jednovodan krov, Dvovodan krov, Četvorovodan krov

**Nagib krova:** Jednovodan krov 7°, Dvovodan krov 22°, Četvorovodan krov 25

**Terasa:** Ravan krov 8.60 m<sup>2</sup>, Jednovodan krov 2.30 m<sup>2</sup>, Dvovodan krov 2.30 m<sup>2</sup>, Četvorovodan krov 2.00 m<sup>2</sup>

### PRIZEMLJE







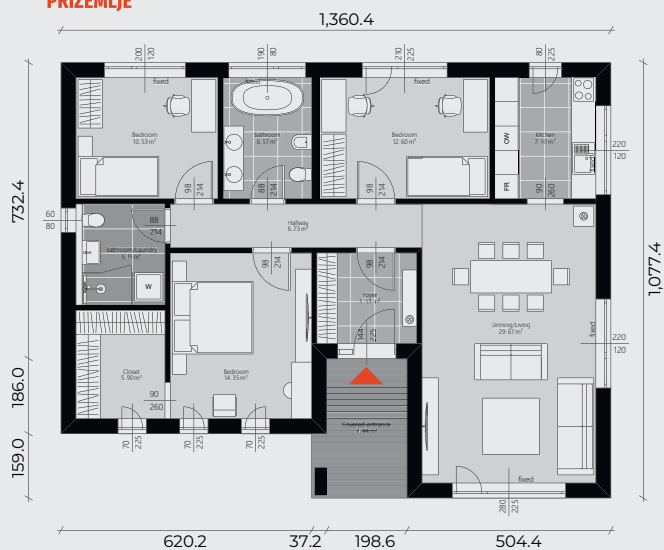
■ ■ ■ **DIONIS**



**Kolekcija:** Bungalow  
**Bruto površina:** 129.27 m<sup>2</sup>  
**Broj spratova:** P

**Tip krova:** Četvorovodan krov , Ravan krov  
**Nagib krova:** Četvorovodan krov 22°  
**Terasa:** Četvorovodan krov 7.44 m<sup>2</sup>, Ravan krov 19.28 m<sup>2</sup>

**PRIZEMLJE**







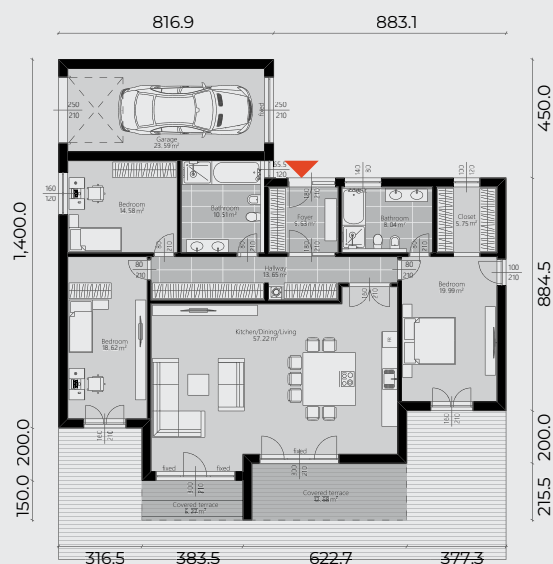
■ ■ ■ **ECOMODE MODERN**



**Kolekcija:** Bungalow  
**Bruto površina:** 212.02 m<sup>2</sup>  
**Broj spratova:** P

**Tip krova:** Ravan krov  
**Terasa:** 19.22 m<sup>2</sup>

**PRIZEMLJE**







PROSTOR ZA STIKER PODATKE

**STECO**  
CENTAR

Kojčinovac, Glavna 132, 76316 Janja  
Bijeljina, Bosna i Hercegovina

Tel.: +387 55 545 300

Fax: +387 55 545 200

[stecocentar@stecocentar.com](mailto:stecocentar@stecocentar.com)

[www.stecocentar.com](http://www.stecocentar.com)

